

Welcome to my portfolio

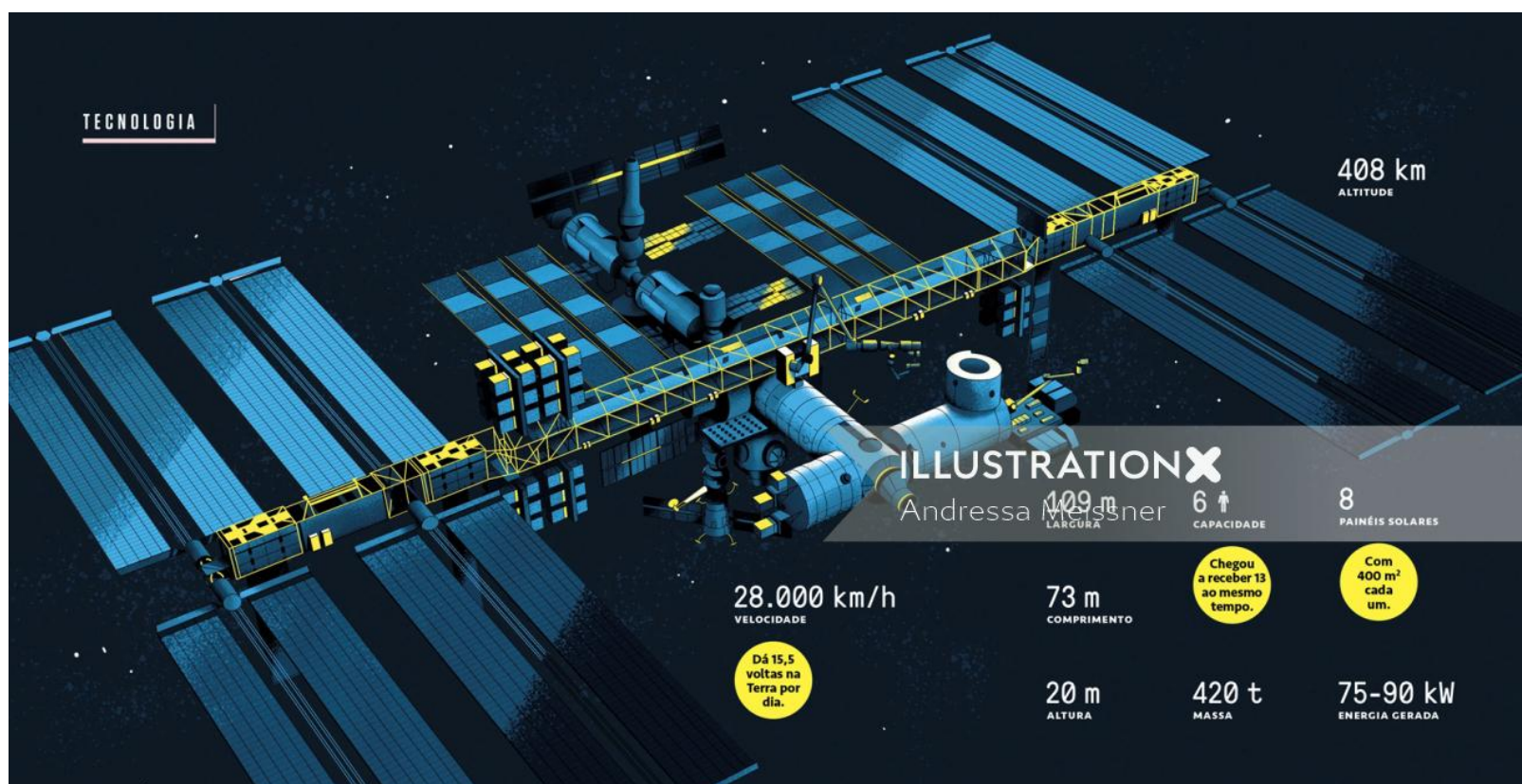
Andressa Meissner

www.illustrationx.com/uk/AndressaMeissner



Andressa Meissner

www.illustrationx.com/uk/AndressaMeissner



Andressa Meissner

www.illustrationx.com/uk/AndressaMeissner



Andressa Meissner

www.illustrationx.com/uk/AndressaMeissner



Andressa Meissner

www.illustrationx.com/uk/AndressaMeissner



Andressa Meissner

www.illustrationx.com/uk/AndressaMeissner



Andressa Meissner

www.illustrationx.com/uk/AndressaMeissner



Andressa Meissner

www.illustrationx.com/uk/AndressaMeissner



ILLUSTRATIONX
Andressa Meissner

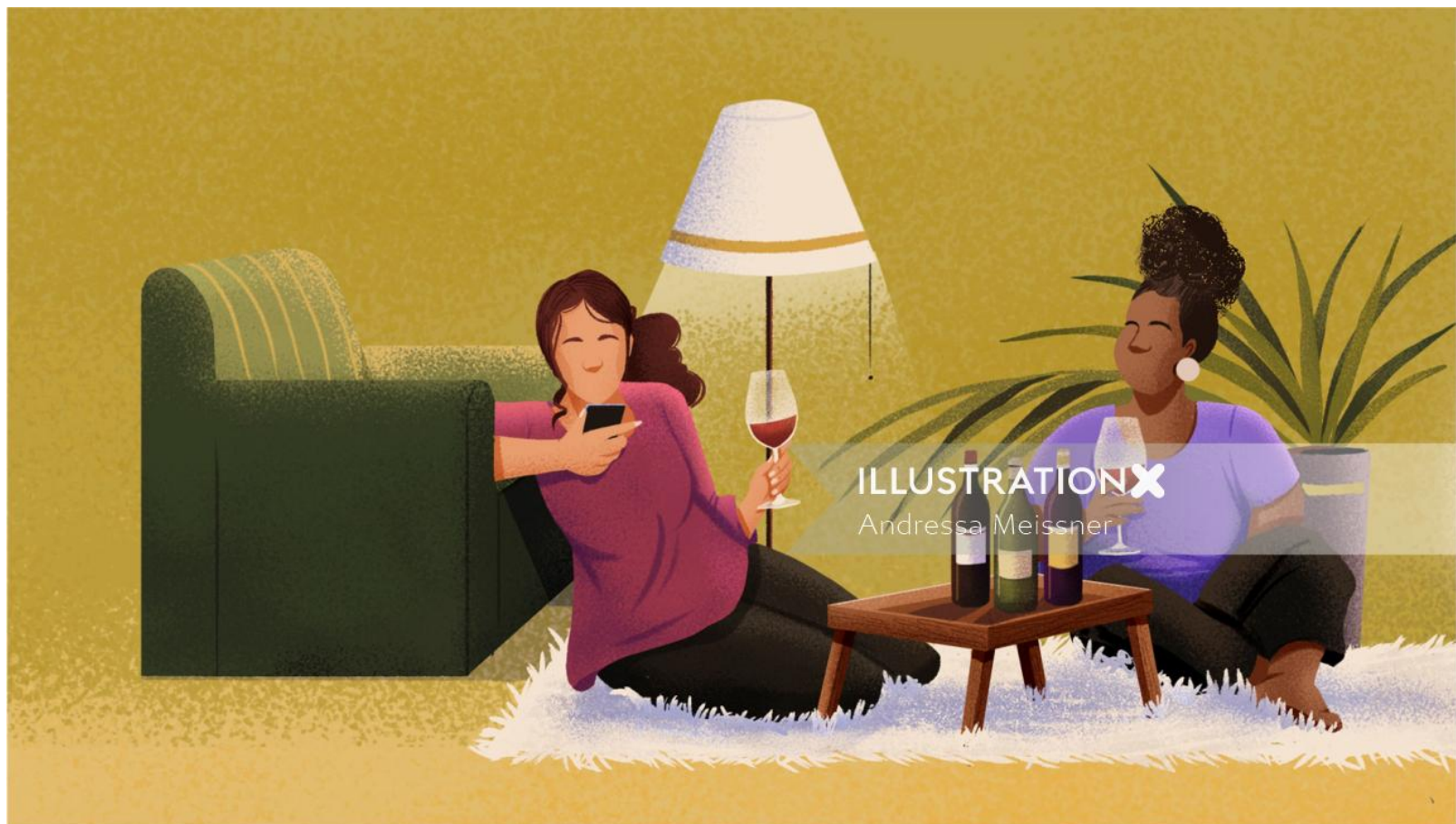
Andressa Meissner

www.illustrationx.com/uk/AndressaMeissner



Andressa Meissner

www.illustrationx.com/uk/AndressaMeissner



ILLUSTRATIONX
Andressa Meissner

Andressa Meissner

www.illustrationx.com/uk/AndressaMeissner



ILLUSTRATIONX
Andressa Meissner

Andressa Meissner

www.illustrationx.com/uk/AndressaMeissner



Andressa Meissner

www.illustrationx.com/uk/AndressaMeissner



Andressa Meissner

www.illustrationx.com/uk/AndressaMeissner



Andressa Meissner

www.illustrationx.com/uk/AndressaMeissner



Andressa Meissner

www.illustrationx.com/uk/AndressaMeissner



Andressa Meissner

www.illustrationx.com/uk/AndressaMeissner



Andressa Meissner

www.illustrationx.com/uk/AndressaMeissner

ESTAÇÃO CHINESA

A nova Tiangong ("palácio no céu", em chinês) deve ficar pronta em 2022. Ela será formada por cinco módulos.

20 m
COMPRIMENTO

Cerca de 1/3 da ISS.

80-100 t
MASSA

Cerca de 1/4 da ISS.

425 km
ALTITUDE

3* ↑
CAPACIDADE

* Estimativa. A China não divulgou o número.

110 m³
ÁREA HABITÁVEL

Equivale a um apartamento de 40 m².

WENTIAN
Primeiro módulo experimental, com lançamento previsto para 2022. Terá a função de hospedar pesquisas científicas. Também deve servir como alojamento.

TIANHE
É o módulo central, lançado em abril de 2021. Principal alojamento dos astronautas e seus experimentos.

SHEN-ZHOU
Cápsula tripulada, chegou à estação em junho de 2021. É a responsável por trazer astronautas da Terra e levá-los de volta.

MENG-TIAN
Segundo módulo experimental, também programado para este ano. Será a sede de novas pesquisas científicas.

TIAN-ZHOU
Nave de carga não tripulada, com capacidade para trazer até 6 toneladas de suprimentos.

Escotilha de saída
Braço robótico
Módulo de reentrada
Módulo orbital
Compartimento de carga
Seção de propulsão

ILLUSTRATIONX
Andressa Meissner

36 SUPER MARÇO 2022

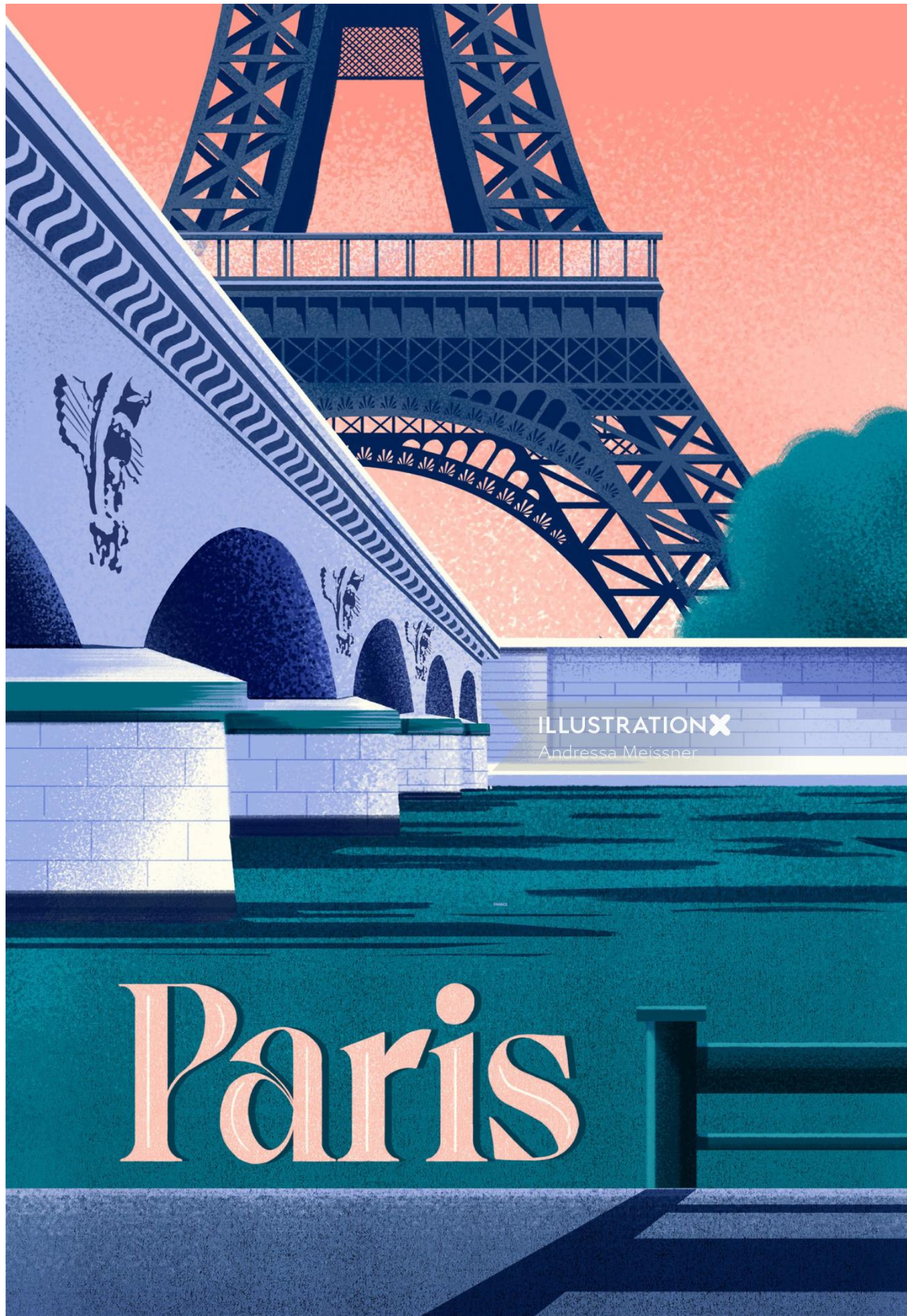
Andressa Meissner

www.illustrationx.com/uk/AndressaMeissner



Andressa Meissner

www.illustrationx.com/uk/AndressaMeissner



ILLUSTRATIONX
Andressa Meissner

Andressa Meissner

www.illustrationx.com/uk/AndressaMeissner



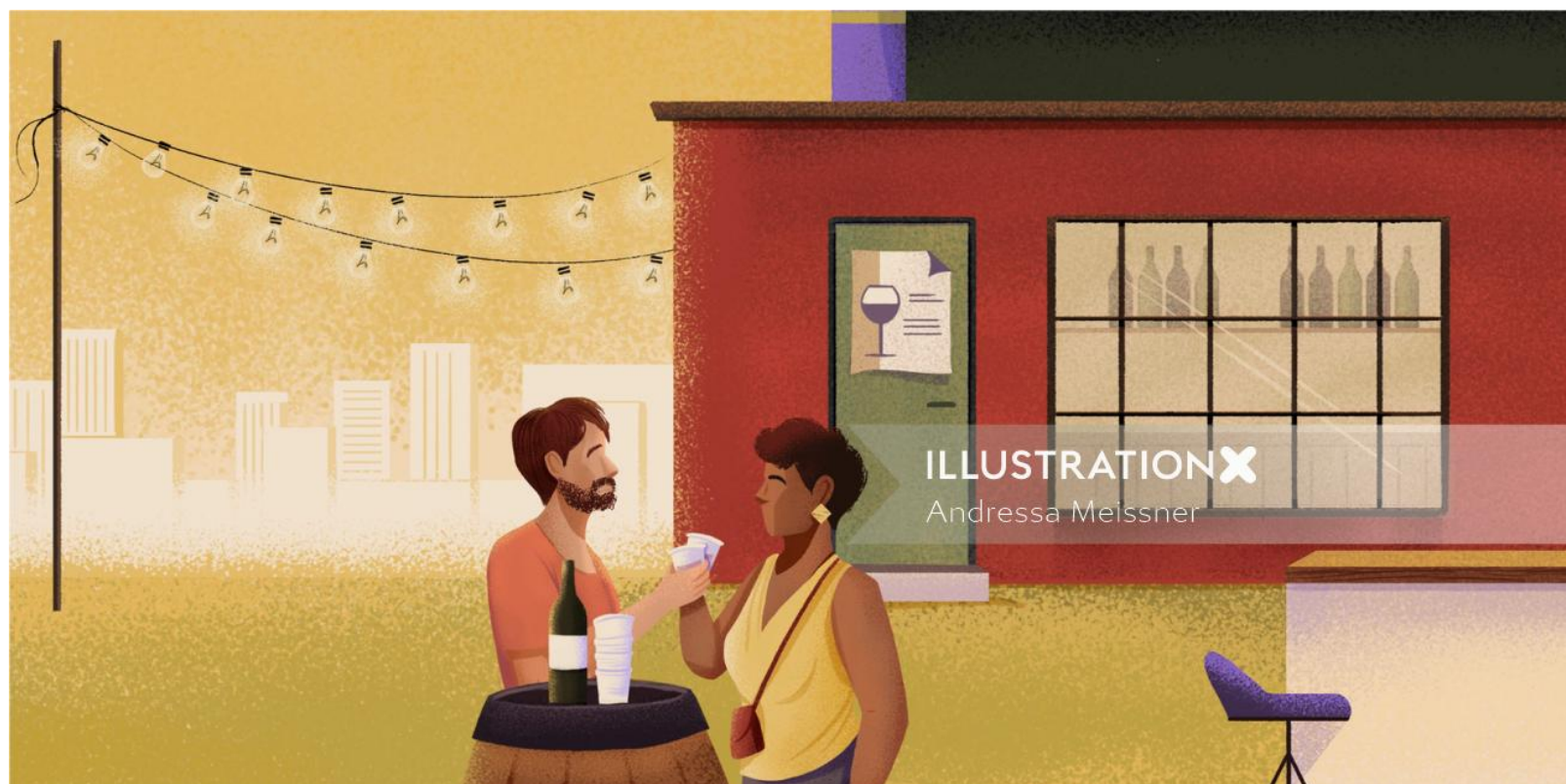
Andressa Meissner

www.illustrationx.com/uk/AndressaMeissner



Andressa Meissner

www.illustrationx.com/uk/AndressaMeissner



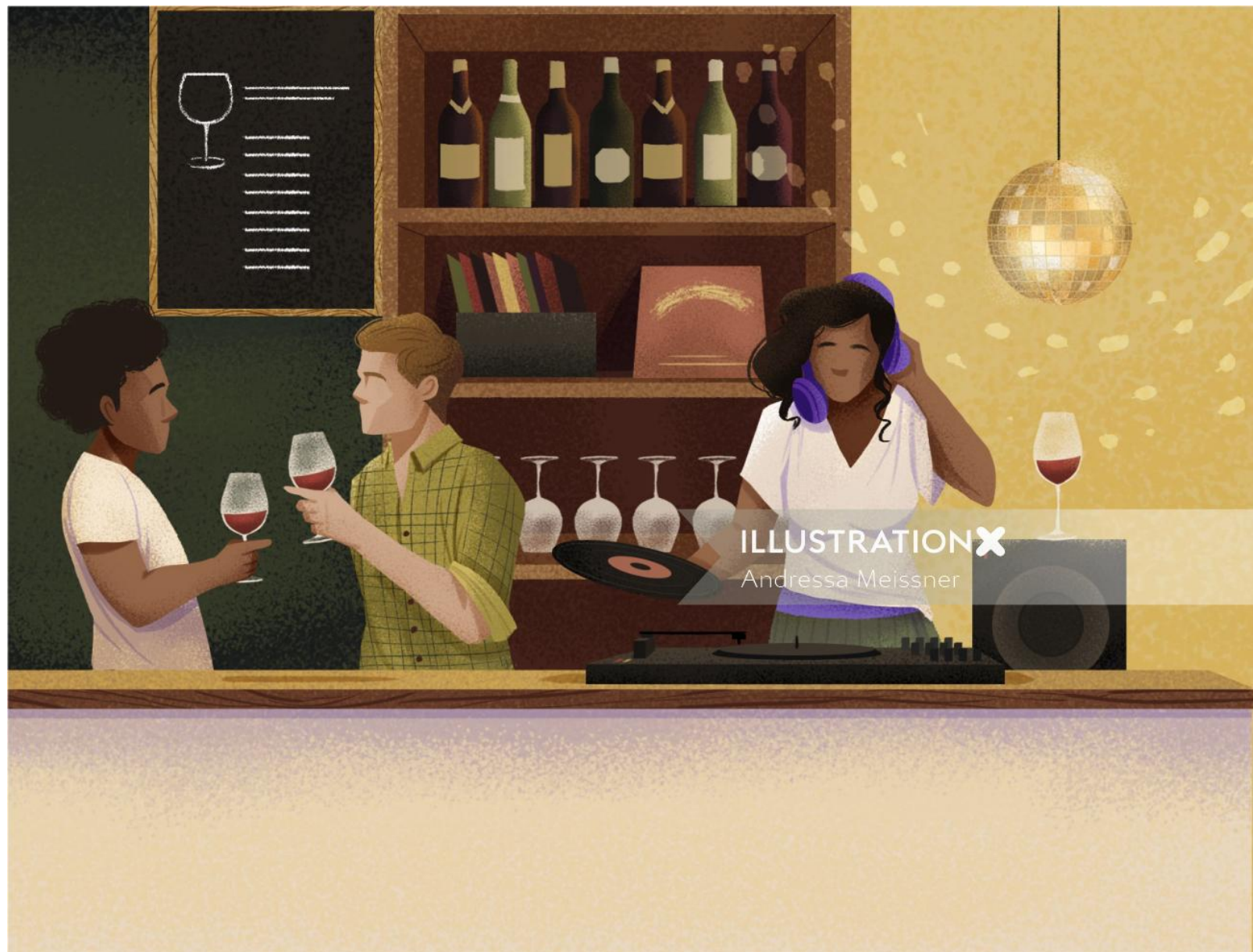
Andressa Meissner

www.illustrationx.com/uk/AndressaMeissner



Andressa Meissner

www.illustrationx.com/uk/AndressaMeissner



Andressa Meissner

www.illustrationx.com/uk/AndressaMeissner



Andressa Meissner

www.illustrationx.com/uk/AndressaMeissner



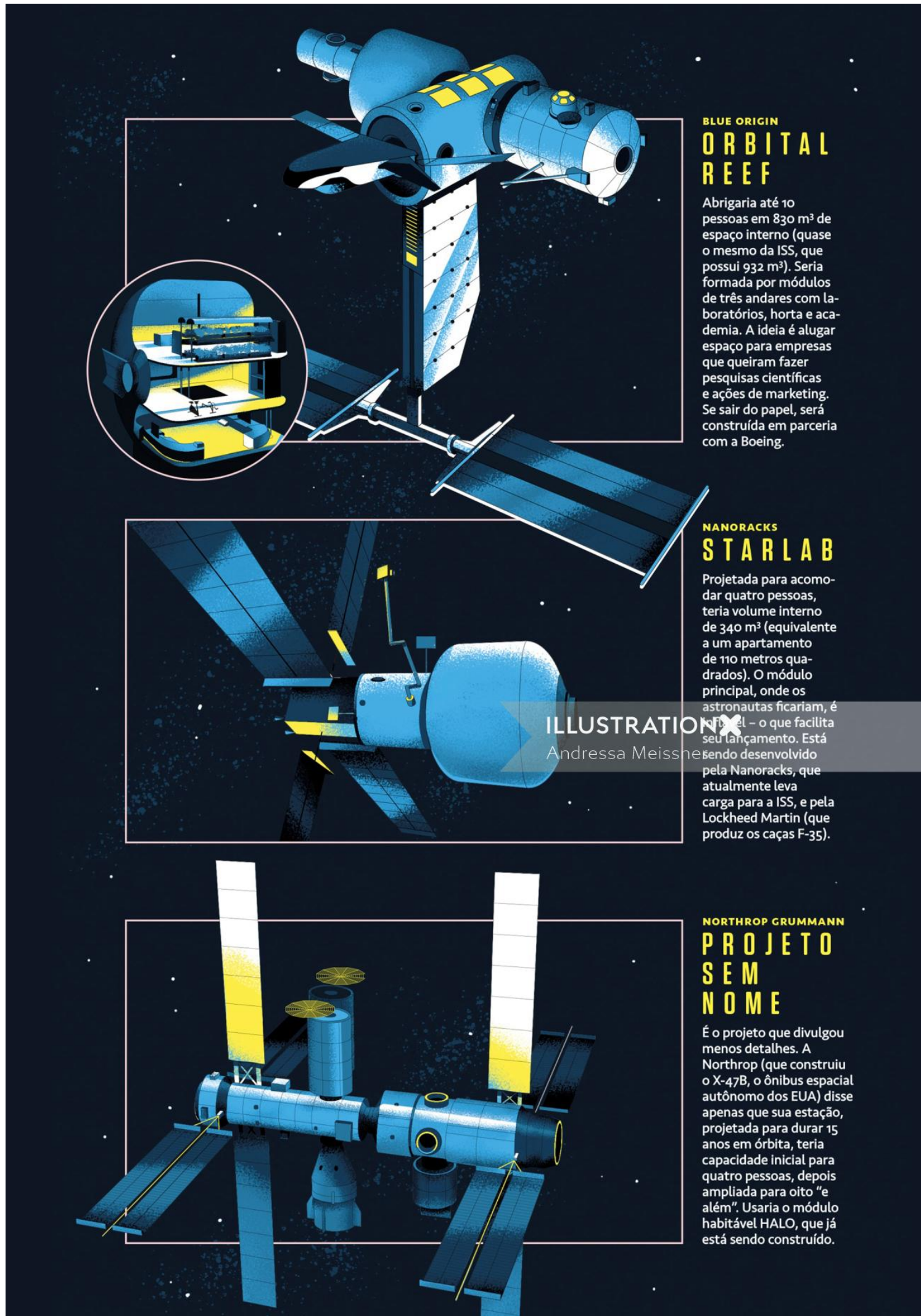
Andressa Meissner

www.illustrationx.com/uk/AndressaMeissner



Andressa Meissner

www.illustrationx.com/uk/AndressaMeissner



BLUE ORIGIN ORBITAL REEF

Abrigaria até 10 pessoas em 830 m³ de espaço interno (quase o mesmo da ISS, que possui 932 m³). Seria formada por módulos de três andares com laboratórios, horta e academia. A ideia é alugar espaço para empresas que queiram fazer pesquisas científicas e ações de marketing. Se sair do papel, será construída em parceria com a Boeing.

NANORACKS STARLAB

Projetada para acomodar quatro pessoas, teria volume interno de 340 m³ (equivalente a um apartamento de 110 metros quadrados). O módulo principal, onde os astronautas ficariam, é o *Starlab* - o que facilita seu lançamento. Está sendo desenvolvido pela Nanoracks, que atualmente leva carga para a ISS, e pela Lockheed Martin (que produz os caças F-35).

NORTHROP GRUMMANN PROJETO SEM NOME

É o projeto que divulgou menos detalhes. A Northrop (que construiu o X-47B, o ônibus espacial autônomo dos EUA) disse apenas que sua estação, projetada para durar 15 anos em órbita, teria capacidade inicial para quatro pessoas, depois ampliada para oito "e além". Usaria o módulo habitável HALO, que já está sendo construído.

ILLUSTRATIONX
Andressa Meissner

Andressa Meissner

www.illustrationx.com/uk/AndressaMeissner



Andressa Meissner

www.illustrationx.com/uk/AndressaMeissner



Andressa Meissner

www.illustrationx.com/uk/AndressaMeissner



Andressa Meissner

www.illustrationx.com/uk/AndressaMeissner



Andressa Meissner

www.illustrationx.com/uk/AndressaMeissner



Andressa Meissner

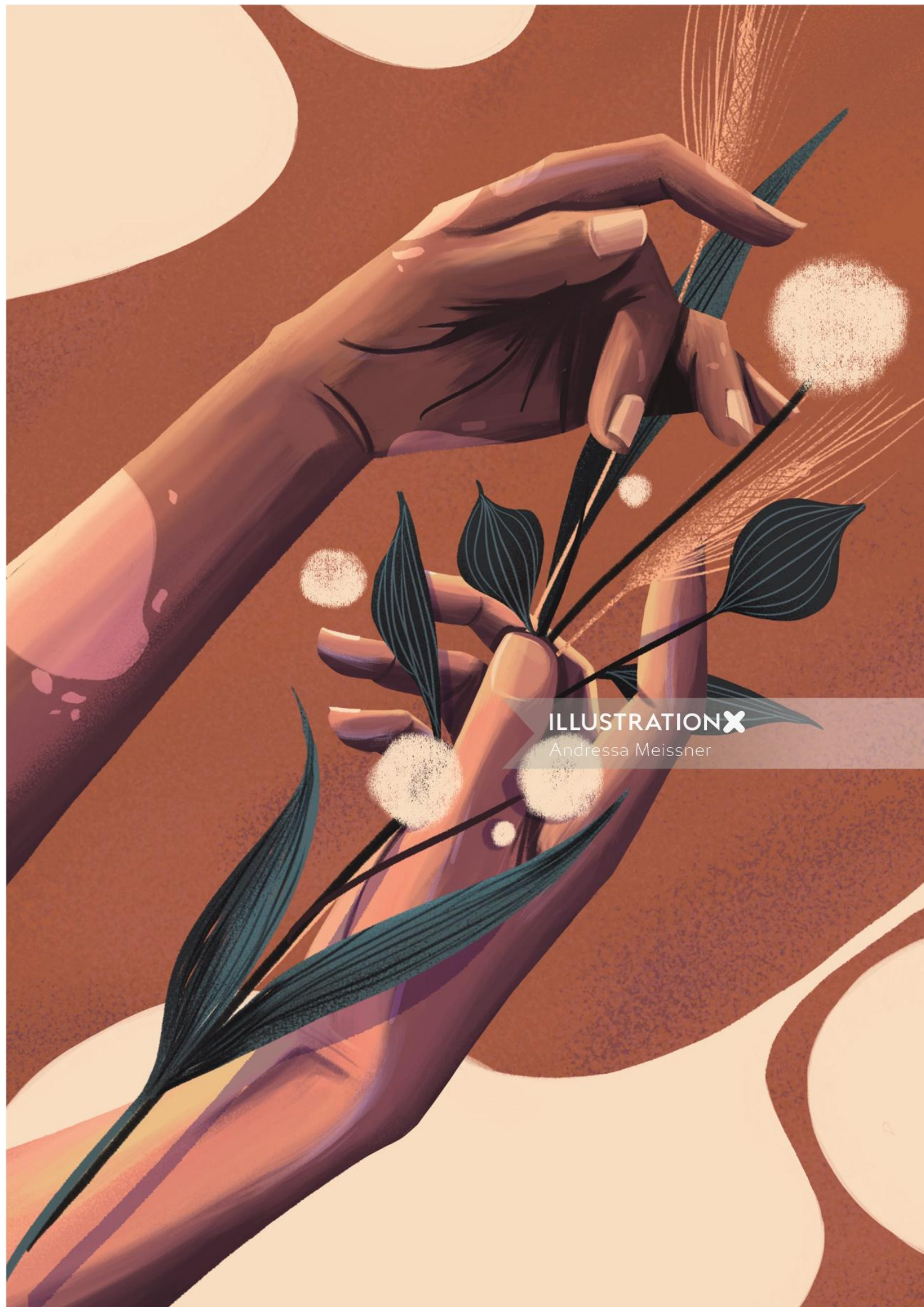
www.illustrationx.com/uk/AndressaMeissner



ILLUSTRATIONX
Andressa Meissner

Andressa Meissner

www.illustrationx.com/uk/AndressaMeissner



ILLUSTRATIONX
Andressa Meissner

Andressa Meissner

www.illustrationx.com/uk/AndressaMeissner



Andressa Meissner

www.illustrationx.com/uk/AndressaMeissner



Andressa Meissner

www.illustrationx.com/uk/AndressaMeissner



ILLUSTRATIONX
Andressa Meissner

Andressa Meissner

www.illustrationx.com/uk/AndressaMeissner



Need advice?

We're ready to help



hello@illustrationx.com

020 7720 5202

ILLUSTRATION 

Connecting You to a World of Illustration
4th Floor, Silverstream House
45 Fitzroy Street
London
W1T 6EB

www.illustrationx.com/uk