

Welcome to my portfolio

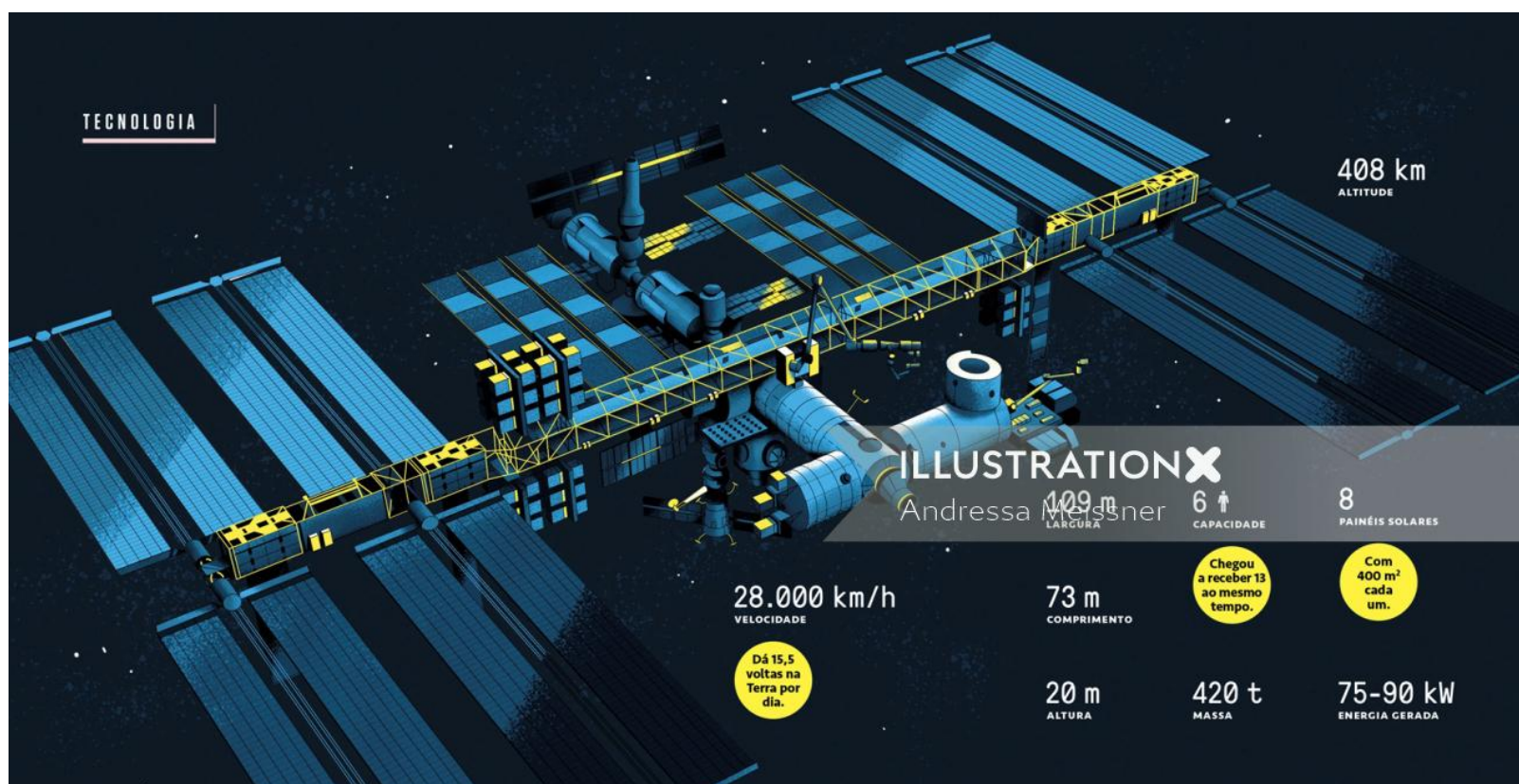
Andressa Meissner

www.illustrationx.com/fr/AndressaMeissner



Andressa Meissner

www.illustrationx.com/fr/AndressaMeissner



Andressa Meissner

www.illustrationx.com/fr/AndressaMeissner



Andressa Meissner

www.illustrationx.com/fr/AndressaMeissner



Andressa Meissner

www.illustrationx.com/fr/AndressaMeissner



Andressa Meissner

www.illustrationx.com/fr/AndressaMeissner



Andressa Meissner

www.illustrationx.com/fr/AndressaMeissner



Andressa Meissner

www.illustrationx.com/fr/AndressaMeissner



Andressa Meissner

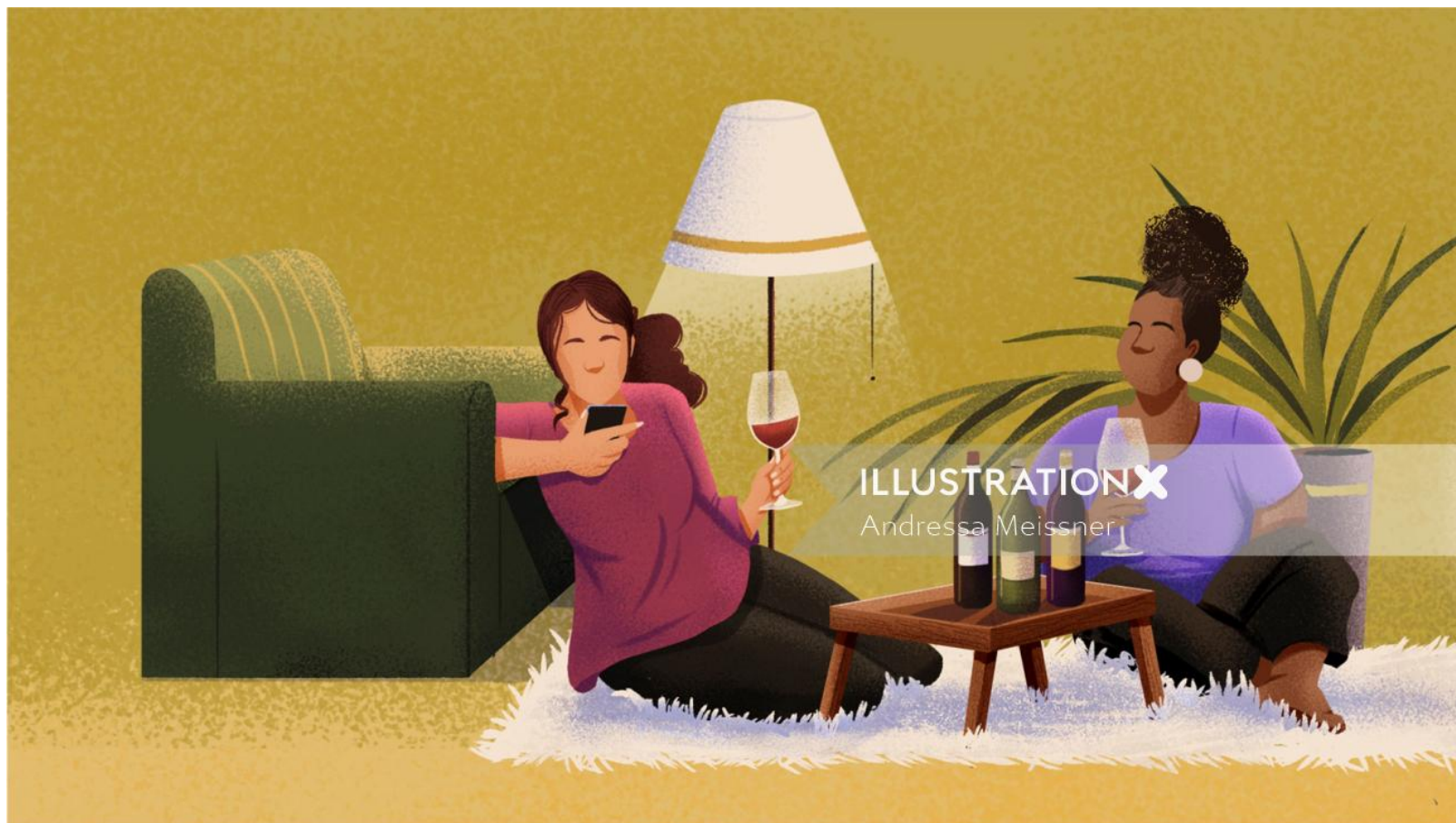
www.illustrationx.com/fr/AndressaMeissner



ILLUSTRATIONX
Andressa Meissner

Andressa Meissner

www.illustrationx.com/fr/AndressaMeissner



ILLUSTRATIONX
Andressa Meissner

Andressa Meissner

www.illustrationx.com/fr/AndressaMeissner



ILLUSTRATIONX
Andressa Meissner

Andressa Meissner

www.illustrationx.com/fr/AndressaMeissner



Andressa Meissner

www.illustrationx.com/fr/AndressaMeissner



Andressa Meissner

www.illustrationx.com/fr/AndressaMeissner



ILLUSTRATION X
Andressa Meissner

Andressa Meissner

www.illustrationx.com/fr/AndressaMeissner



Andressa Meissner

www.illustrationx.com/fr/AndressaMeissner



Andressa Meissner

www.illustrationx.com/fr/AndressaMeissner



Andressa Meissner

www.illustrationx.com/fr/AndressaMeissner

ESTAÇÃO CHINESA

A nova Tiangong ("palácio no céu", em chinês) deve ficar pronta em 2022. Ela será formada por cinco módulos.

20 m
COMPRIMENTO

Cerca de 1/3 da ISS.

80-100 t
MASSA

Cerca de 1/4 da ISS.

425 km
ALTITUDE

3*
CAPACIDADE

* Estimativa. A China não divulgou o número.

110 m³
ÁREA HABITÁVEL

Equivale a um apartamento de 40 m².

WENTIAN
Primeiro módulo experimental, com lançamento previsto para 2022. Terá a função de hospedar pesquisas científicas. Também deve servir como alojamento.

TIANHE
É o módulo central, lançado em abril de 2021. Principal alojamento dos astronautas e seus experimentos.

TIANZHOU
Nave de carga não tripulada, com capacidade para trazer até 6 toneladas de suprimentos.

SHENZHOU
Cápsula tripulada, chegou à estação em junho de 2021. É a responsável por trazer astronautas da Terra e levá-los de volta.

MENGTIAN
Segundo módulo experimental, também programado para este ano. Será a sede de novas pesquisas científicas.

ILLUSTRATIONX
Andressa Meissner

Escotilha de saída
Braço robótico
Compartimento de carga
Seção de propulsão
Módulo de reentrada
Módulo orbital

36 SUPER MARÇO 2022

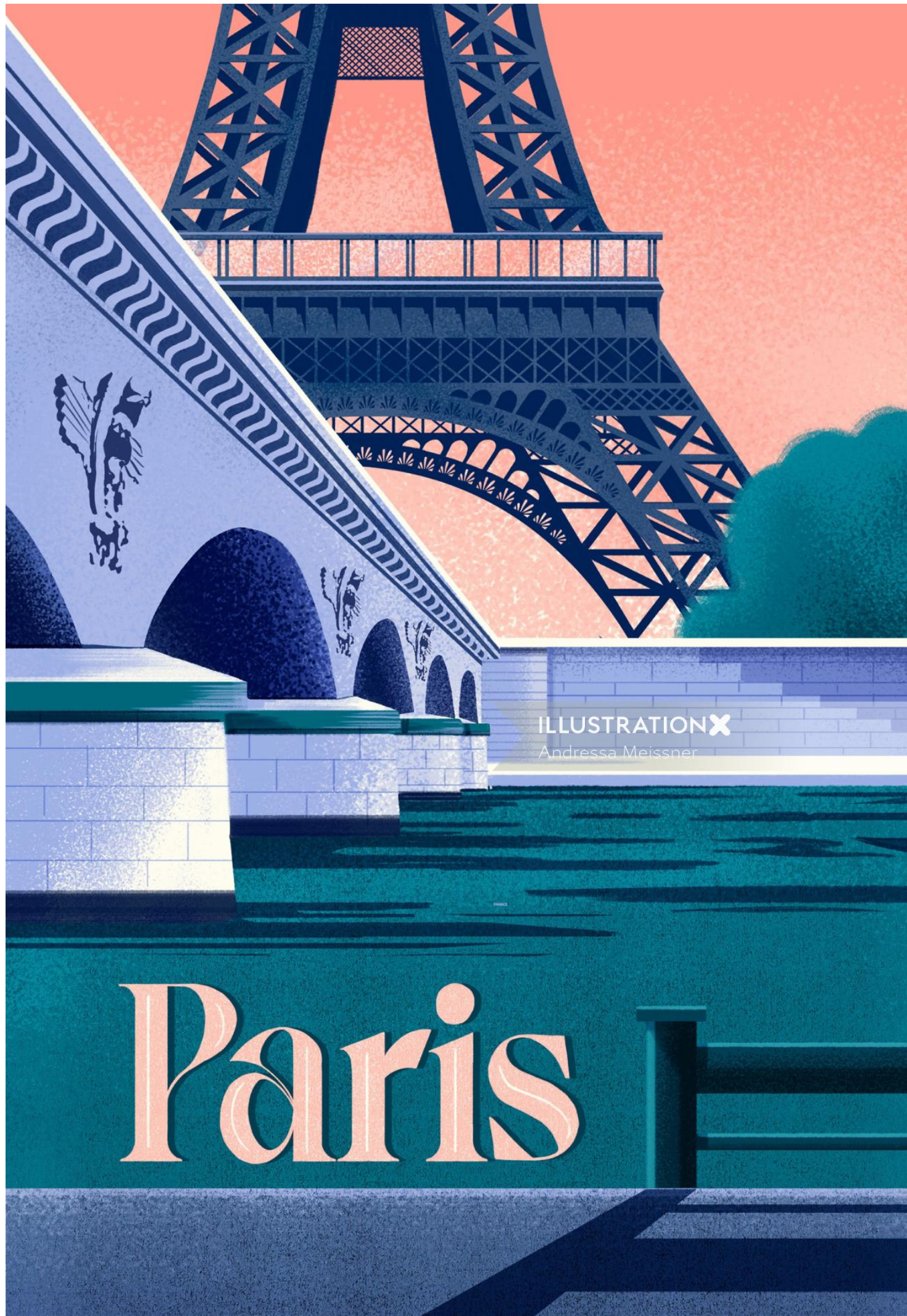
Andressa Meissner

www.illustrationx.com/fr/AndressaMeissner



Andressa Meissner

www.illustrationx.com/fr/AndressaMeissner



Andressa Meissner

www.illustrationx.com/fr/AndressaMeissner



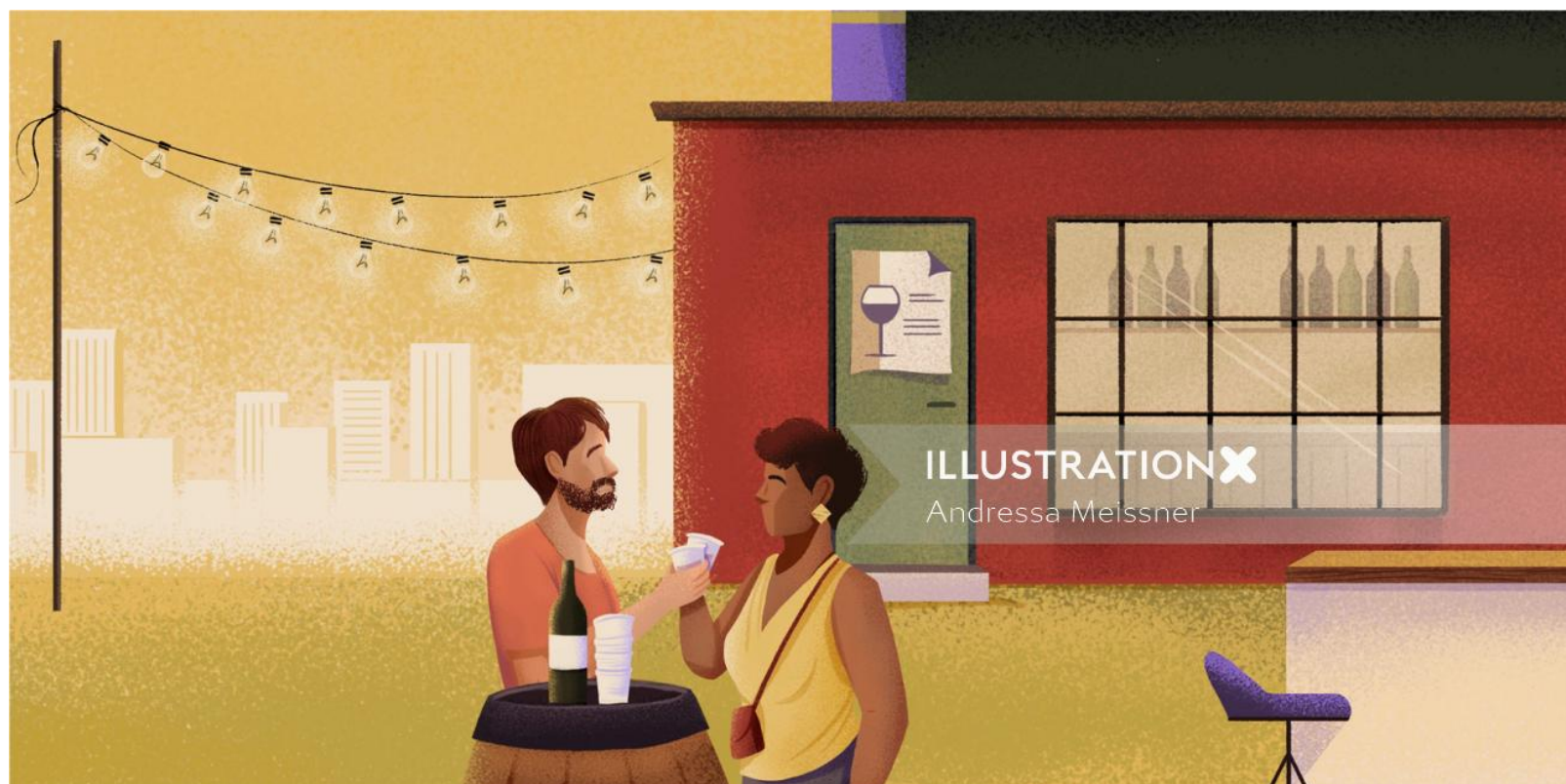
Andressa Meissner

www.illustrationx.com/fr/AndressaMeissner



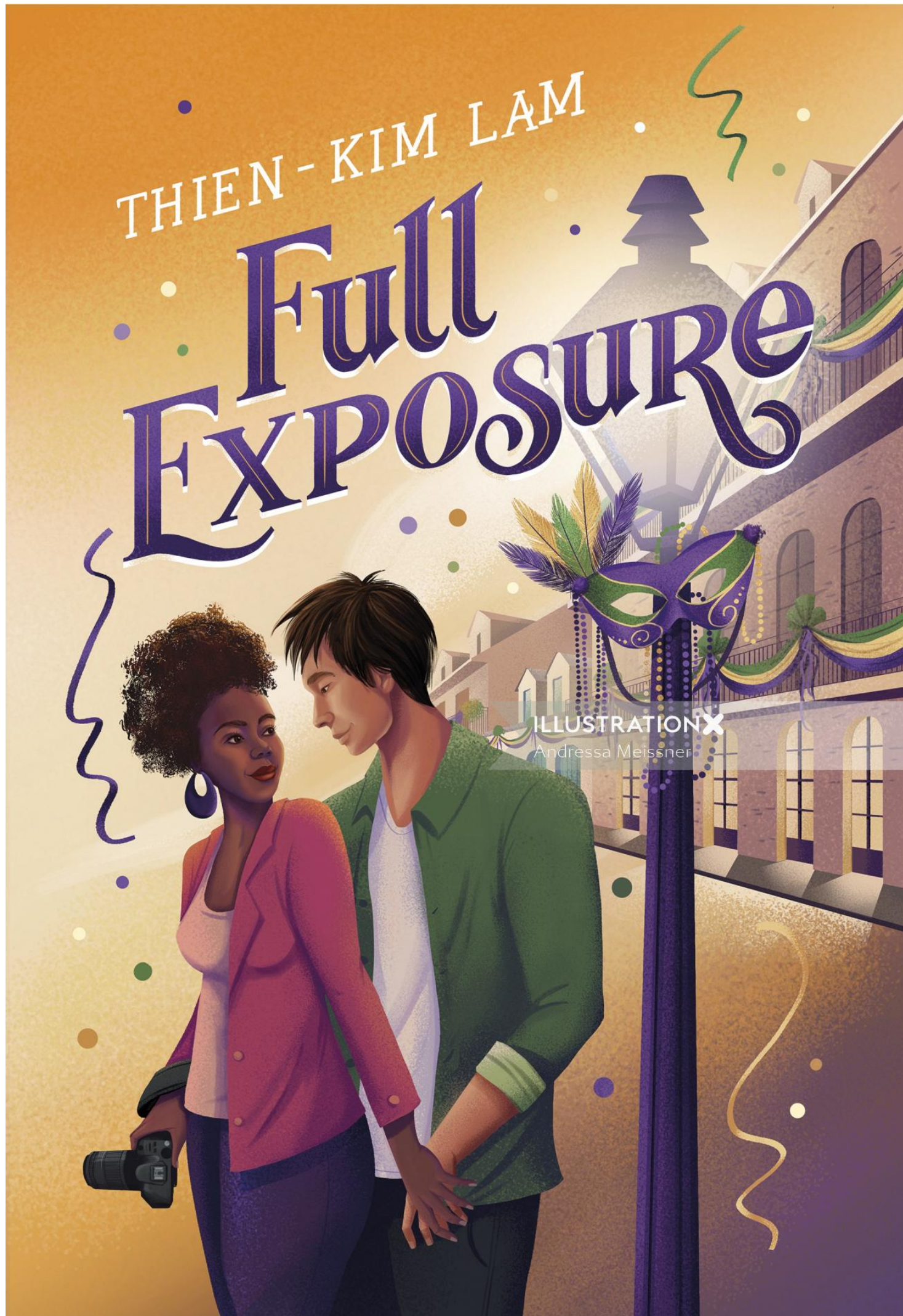
Andressa Meissner

www.illustrationx.com/fr/AndressaMeissner



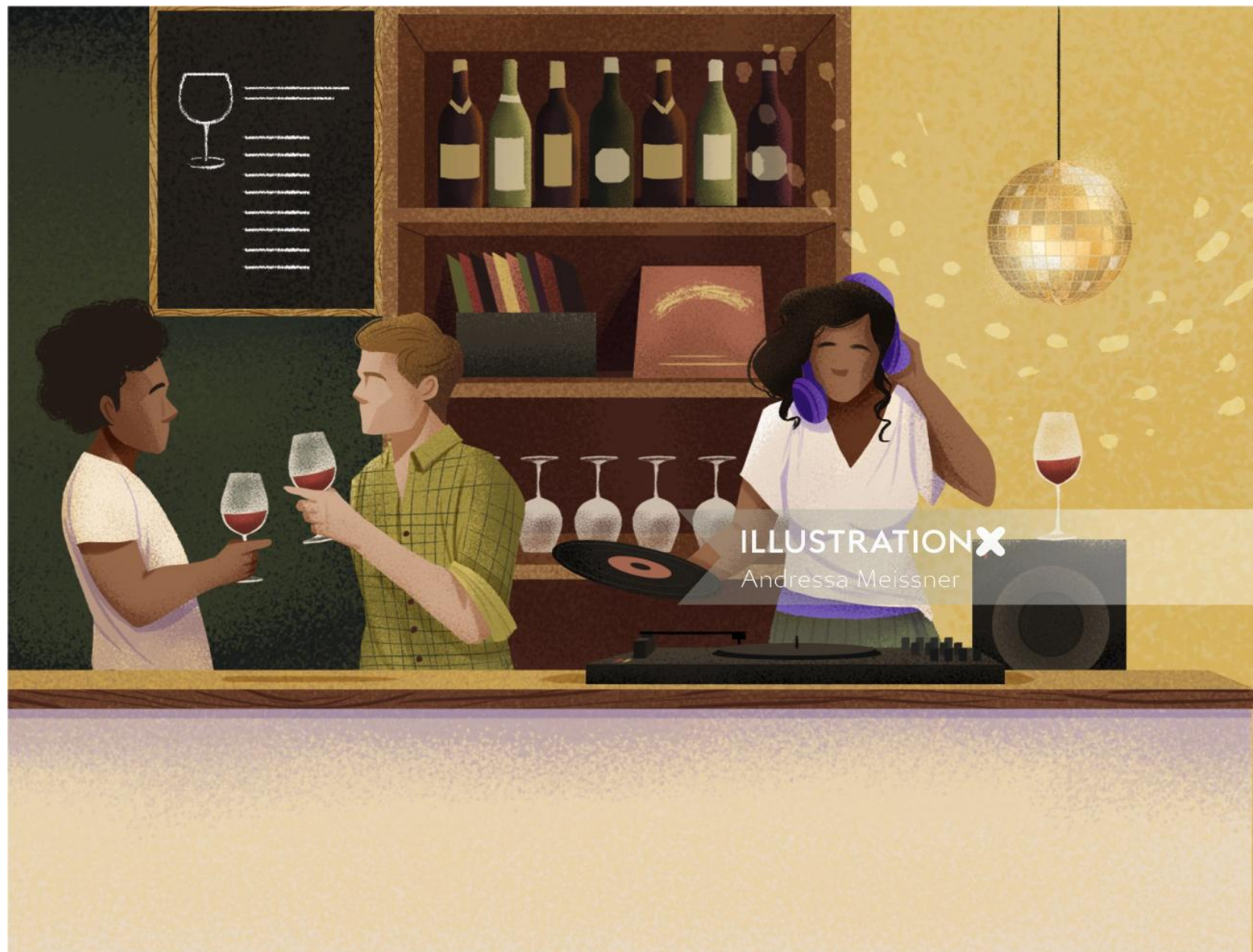
Andressa Meissner

www.illustrationx.com/fr/AndressaMeissner



Andressa Meissner

www.illustrationx.com/fr/AndressaMeissner



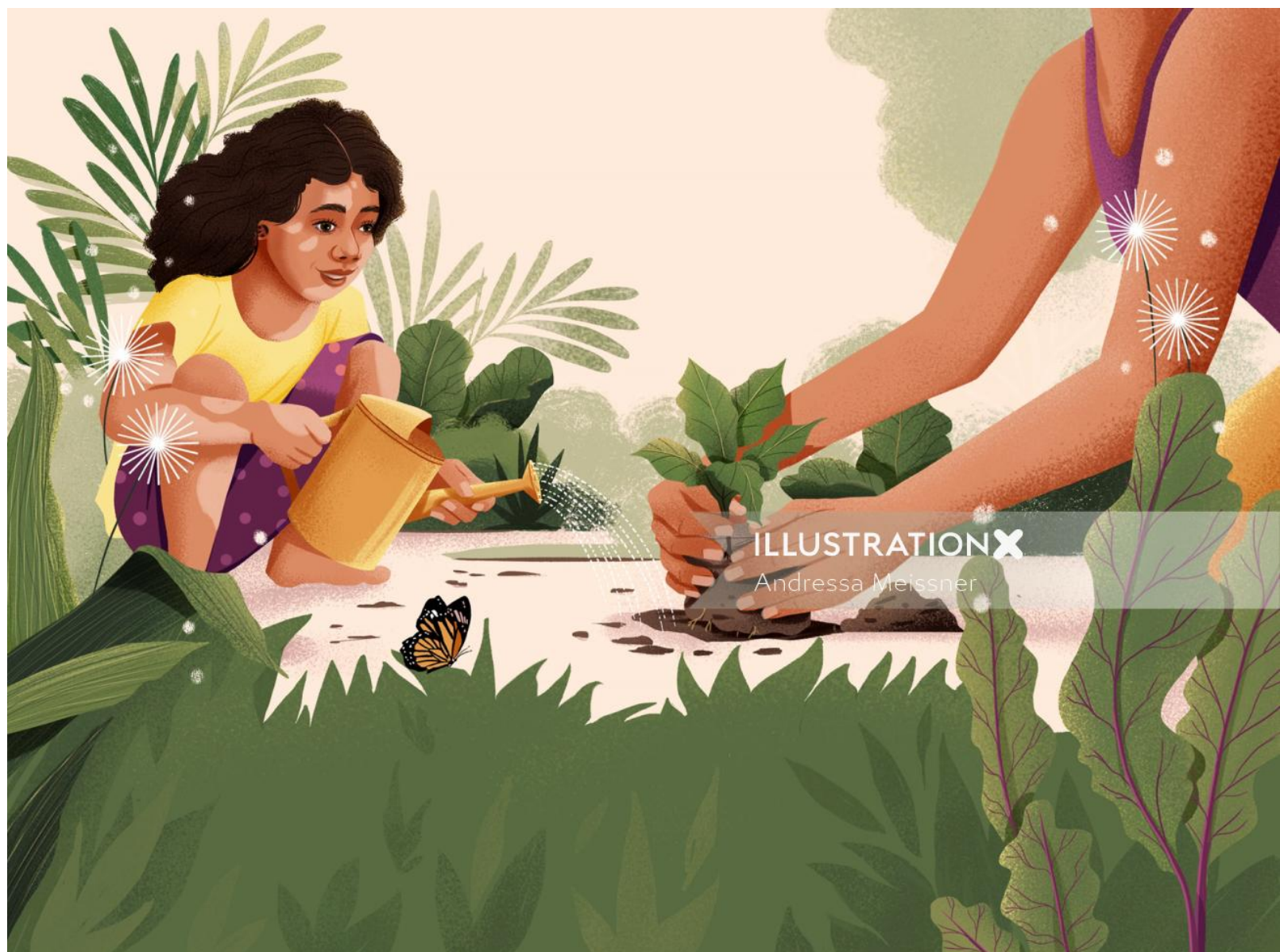
Andressa Meissner

www.illustrationx.com/fr/AndressaMeissner



Andressa Meissner

www.illustrationx.com/fr/AndressaMeissner



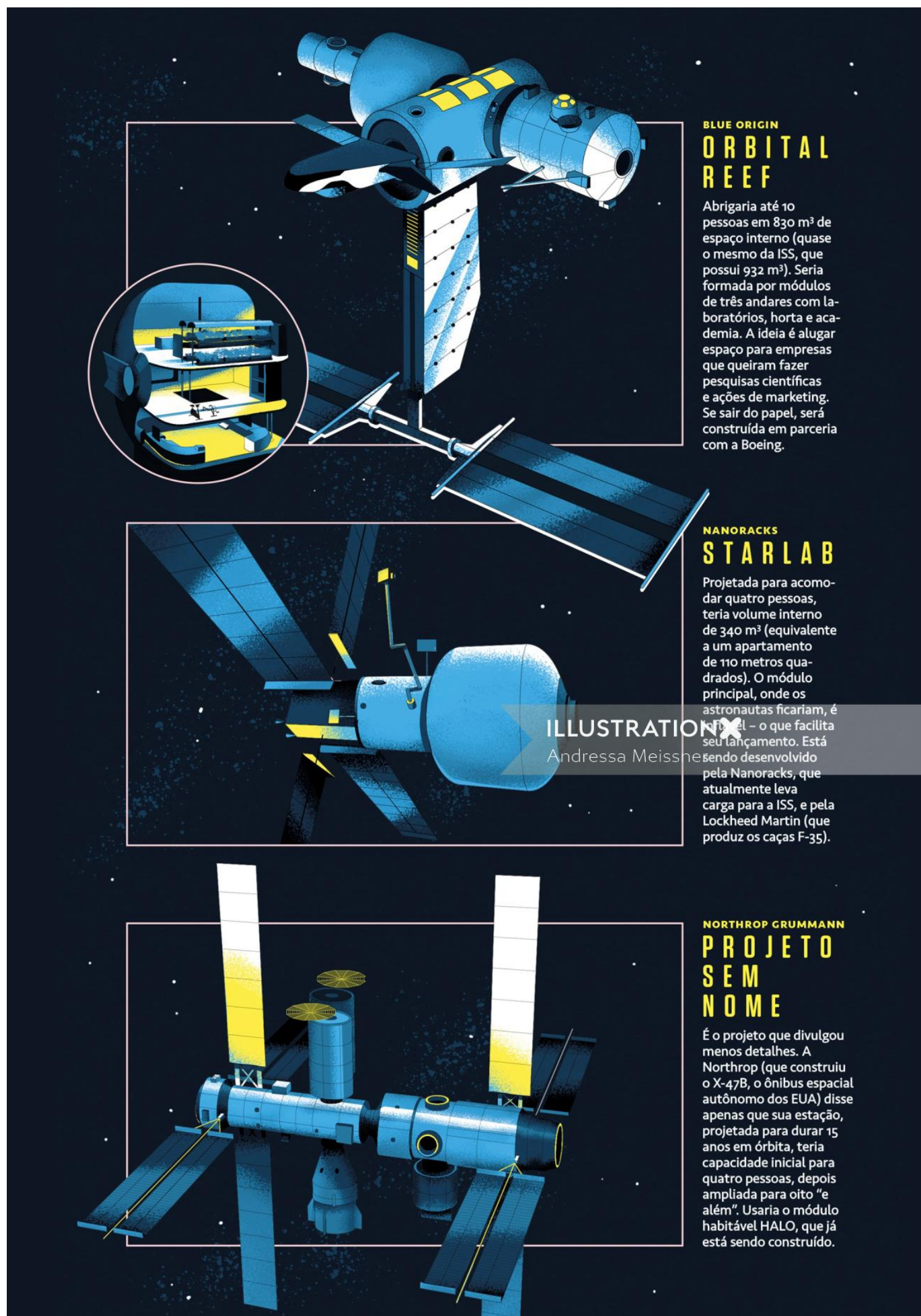
Andressa Meissner

www.illustrationx.com/fr/AndressaMeissner



Andressa Meissner

www.illustrationx.com/fr/AndressaMeissner



BLUE ORIGIN ORBITAL REEF

Abrigaria até 10 pessoas em 830 m³ de espaço interno (quase o mesmo da ISS, que possui 932 m³). Seria formada por módulos de três andares com laboratórios, horta e academia. A ideia é alugar espaço para empresas que queiram fazer pesquisas científicas e ações de marketing. Se sair do papel, será construída em parceria com a Boeing.

NANORACKS STARLAB

Projetada para acomodar quatro pessoas, teria volume interno de 340 m³ (equivalente a um apartamento de 110 metros quadrados). O módulo principal, onde os astronautas ficariam, é o *Starlab* - o que facilita seu lançamento. Está sendo desenvolvido pela Nanoracks, que atualmente leva carga para a ISS, e pela Lockheed Martin (que produz os caças F-35).

NORTHROP GRUMMANN PROJETO SEM NOME

É o projeto que divulgou menos detalhes. A Northrop (que construiu o X-47B, o ônibus espacial autônomo dos EUA) disse apenas que sua estação, projetada para durar 15 anos em órbita, teria capacidade inicial para quatro pessoas, depois ampliada para oito "e além". Usaria o módulo habitável HALO, que já está sendo construído.

ILLUSTRATIONX
Andressa Meissner

Andressa Meissner

www.illustrationx.com/fr/AndressaMeissner



Andressa Meissner

www.illustrationx.com/fr/AndressaMeissner



Andressa Meissner

www.illustrationx.com/fr/AndressaMeissner



Andressa Meissner

www.illustrationx.com/fr/AndressaMeissner



Andressa Meissner

www.illustrationx.com/fr/AndressaMeissner



Andressa Meissner

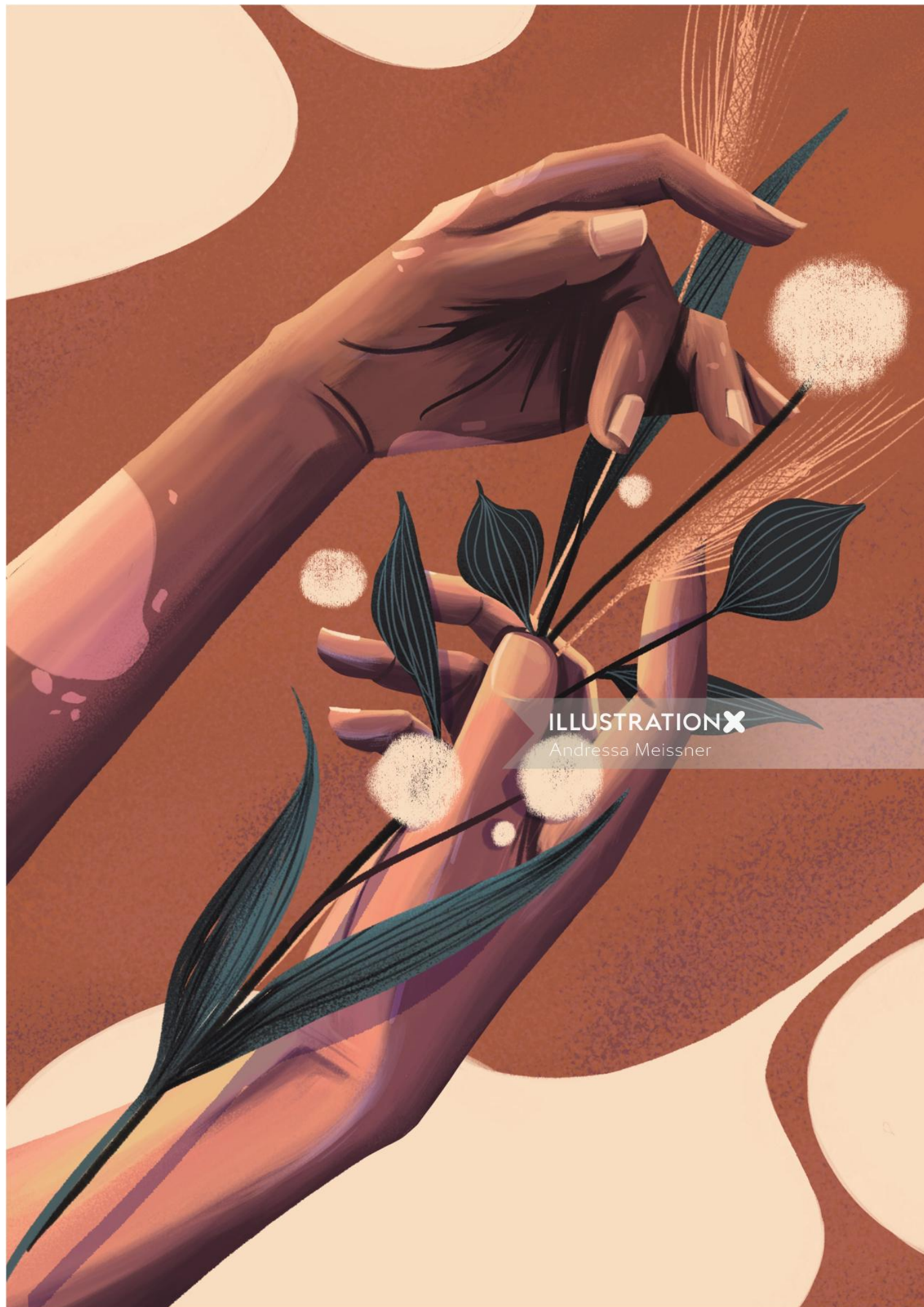
www.illustrationx.com/fr/AndressaMeissner



ILLUSTRATIONX
Andressa Meissner

Andressa Meissner

www.illustrationx.com/fr/AndressaMeissner



ILLUSTRATIONX
Andressa Meissner

Andressa Meissner

www.illustrationx.com/fr/AndressaMeissner



Andressa Meissner

www.illustrationx.com/fr/AndressaMeissner



Andressa Meissner

www.illustrationx.com/fr/AndressaMeissner



ILLUSTRATIONX
Andressa Meissner

Andressa Meissner

www.illustrationx.com/fr/AndressaMeissner



Need advice?

We're ready to help



marie@illustrationx.com

01 45 26 70 09

ILLUSTRATION 

Connecting You to a World of Illustration

47, rue de Douai

75009 Paris

www.illustrationx.com/fr