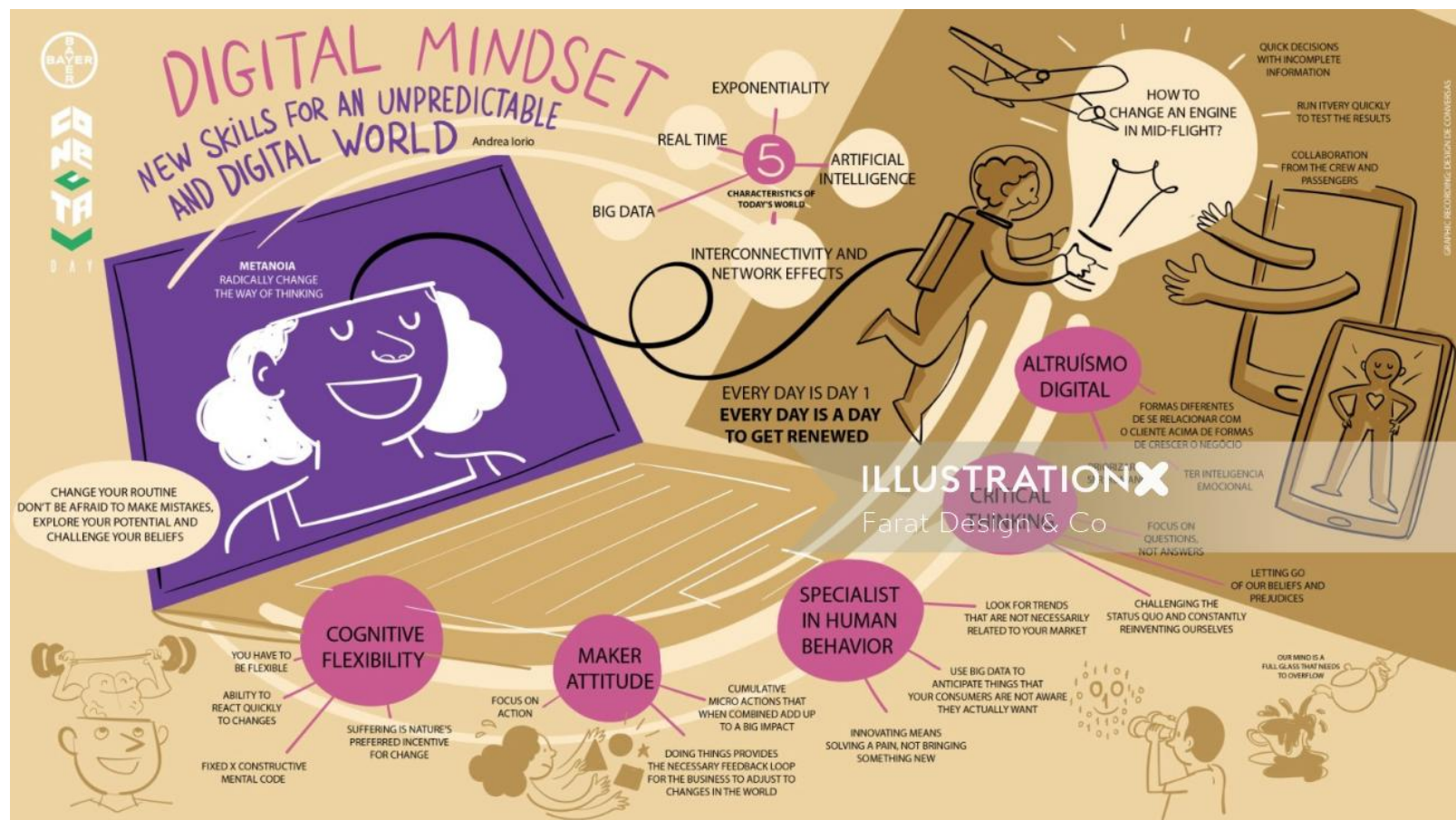


Welcome to my portfolio

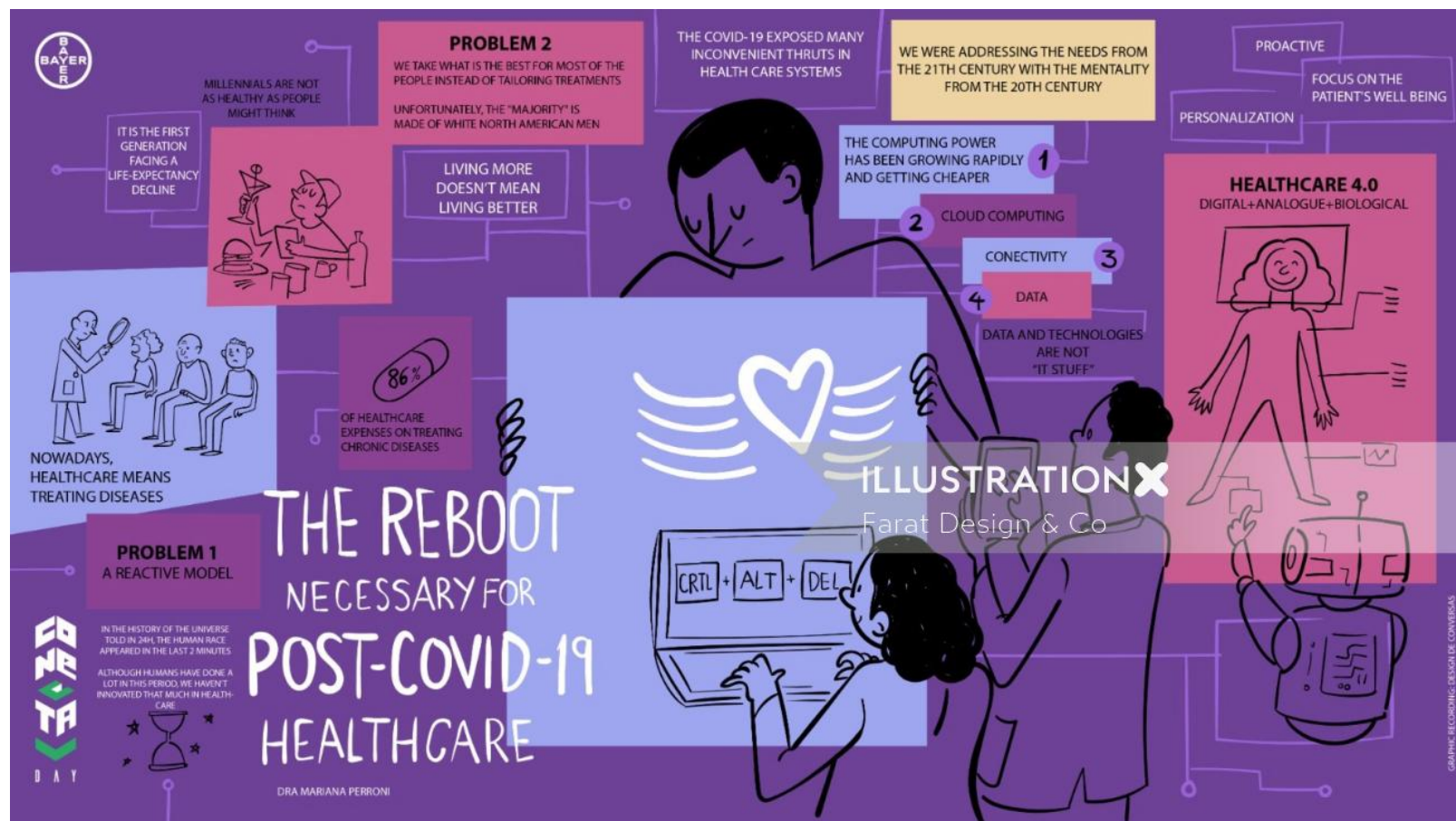
Farat Design & Co

www.illustrationx.com/sg/FaratDesign&Co



Farat Design & Co

www.illustrationx.com/sg/FaratDesign&Co



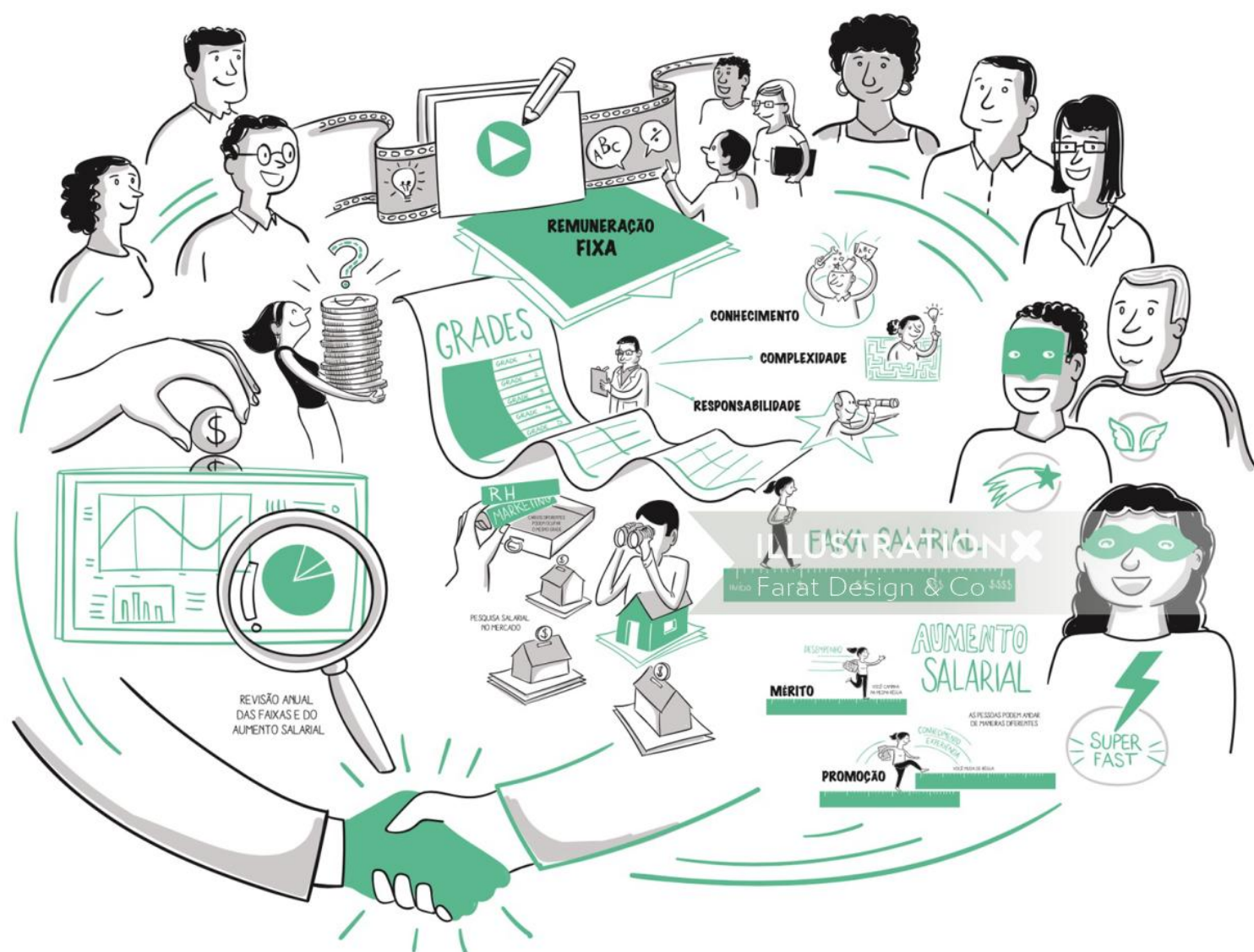
Farat Design & Co

www.illustrationx.com/sg/FaratDesign&Co



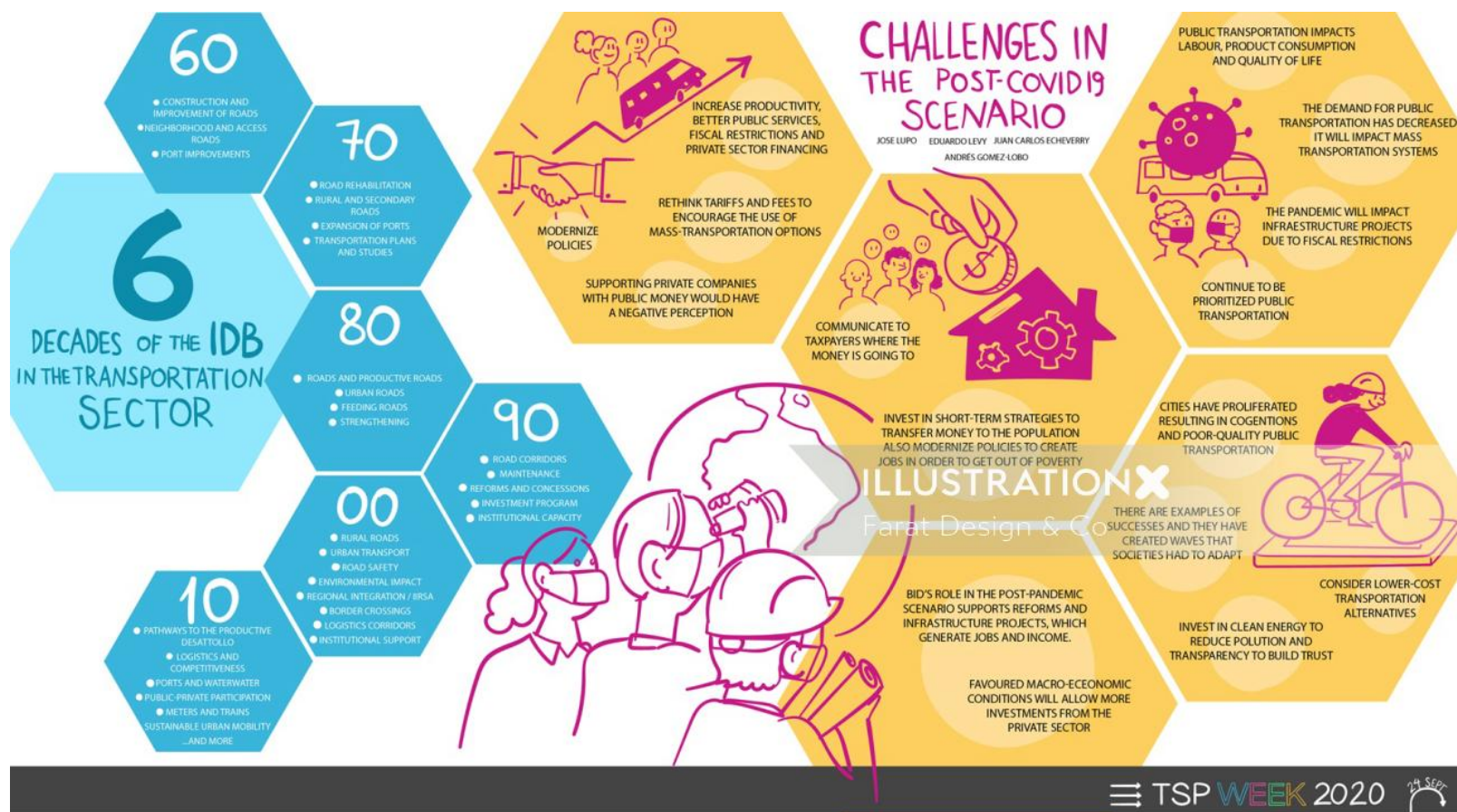
Farat Design & Co

www.illustrationx.com/sg/FaratDesign&Co



Farat Design & Co

www.illustrationx.com/sg/FaratDesign&Co



Farat Design & Co

www.illustrationx.com/sg/FaratDesign&Co



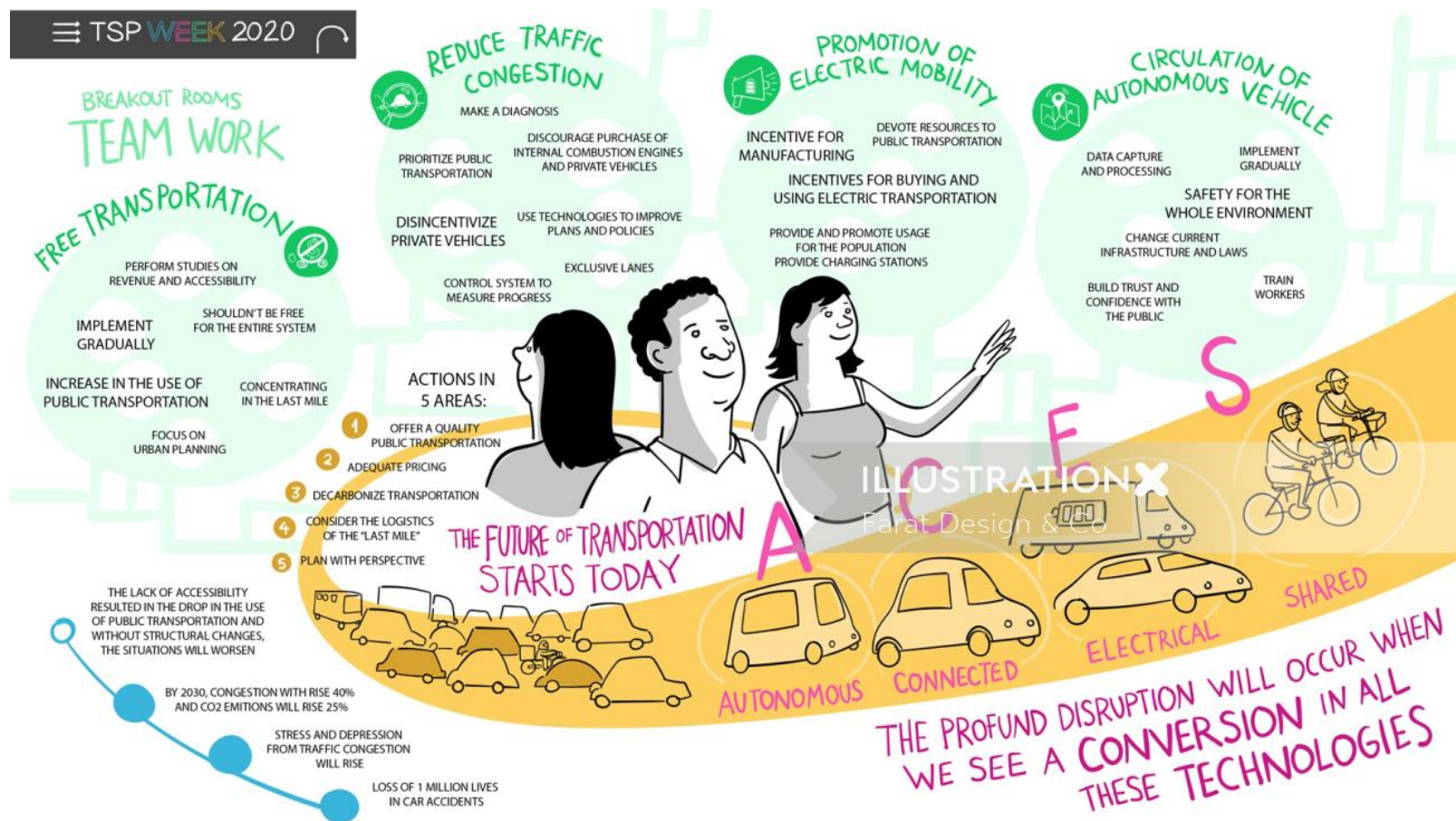
Farat Design & Co

www.illustrationx.com/sg/FaratDesign&Co



Farat Design & Co

www.illustrationx.com/sg/FaratDesign&Co



Farat Design & Co

www.illustrationx.com/sg/FaratDesign&Co



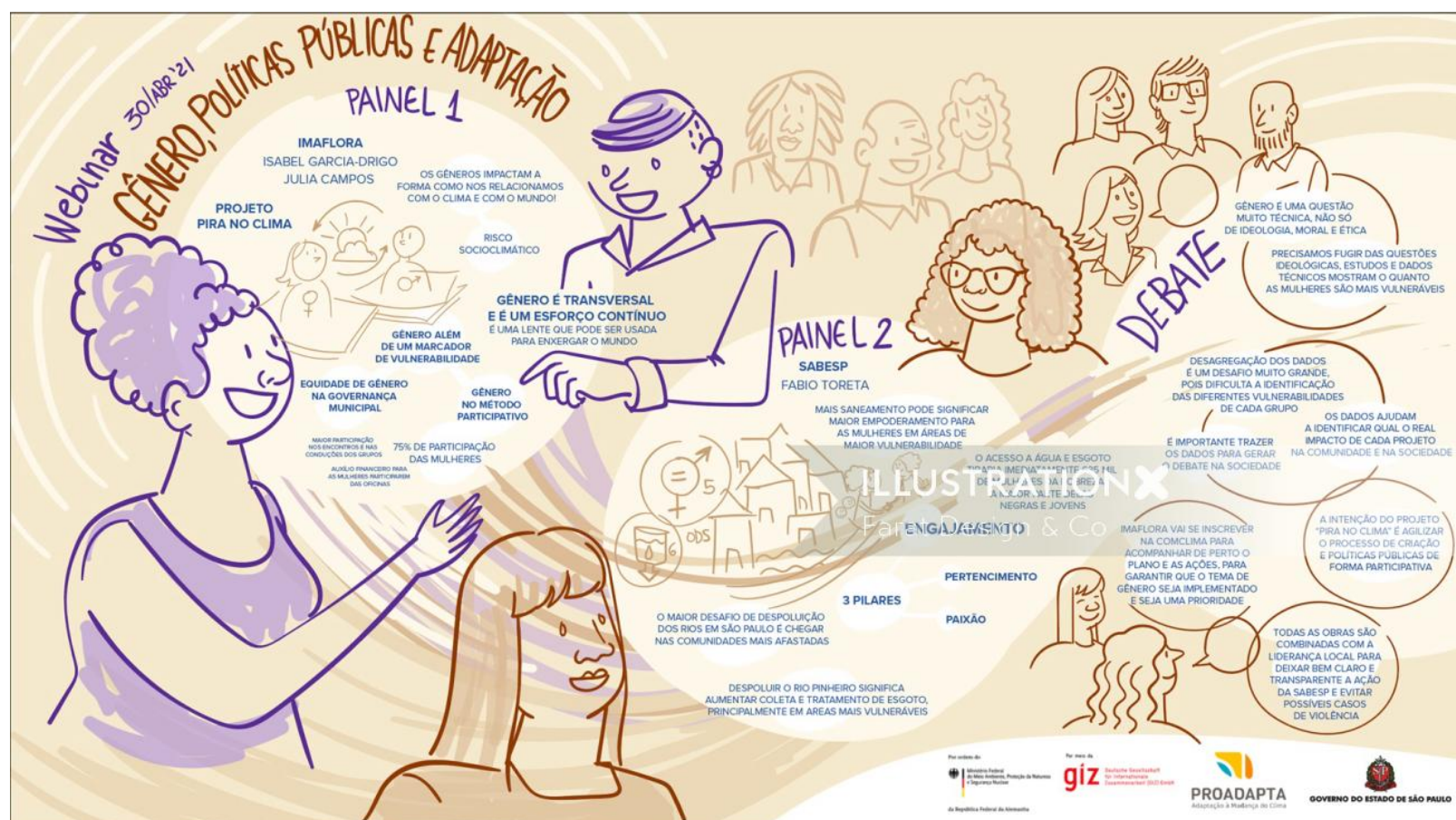
Farat Design & Co

www.illustrationx.com/sg/FaratDesign&Co



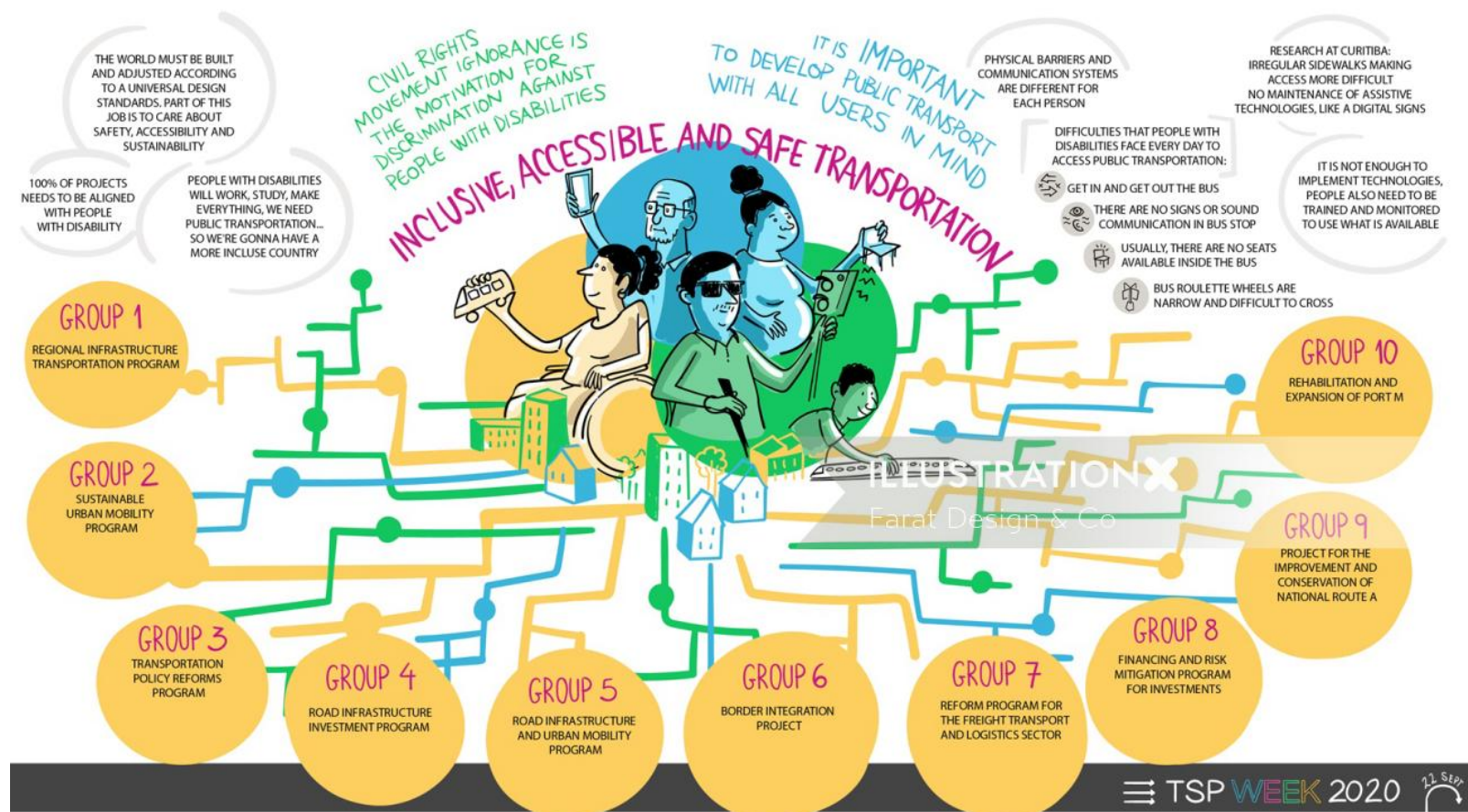
Farat Design & Co

www.illustrationx.com/sg/FaratDesign&Co



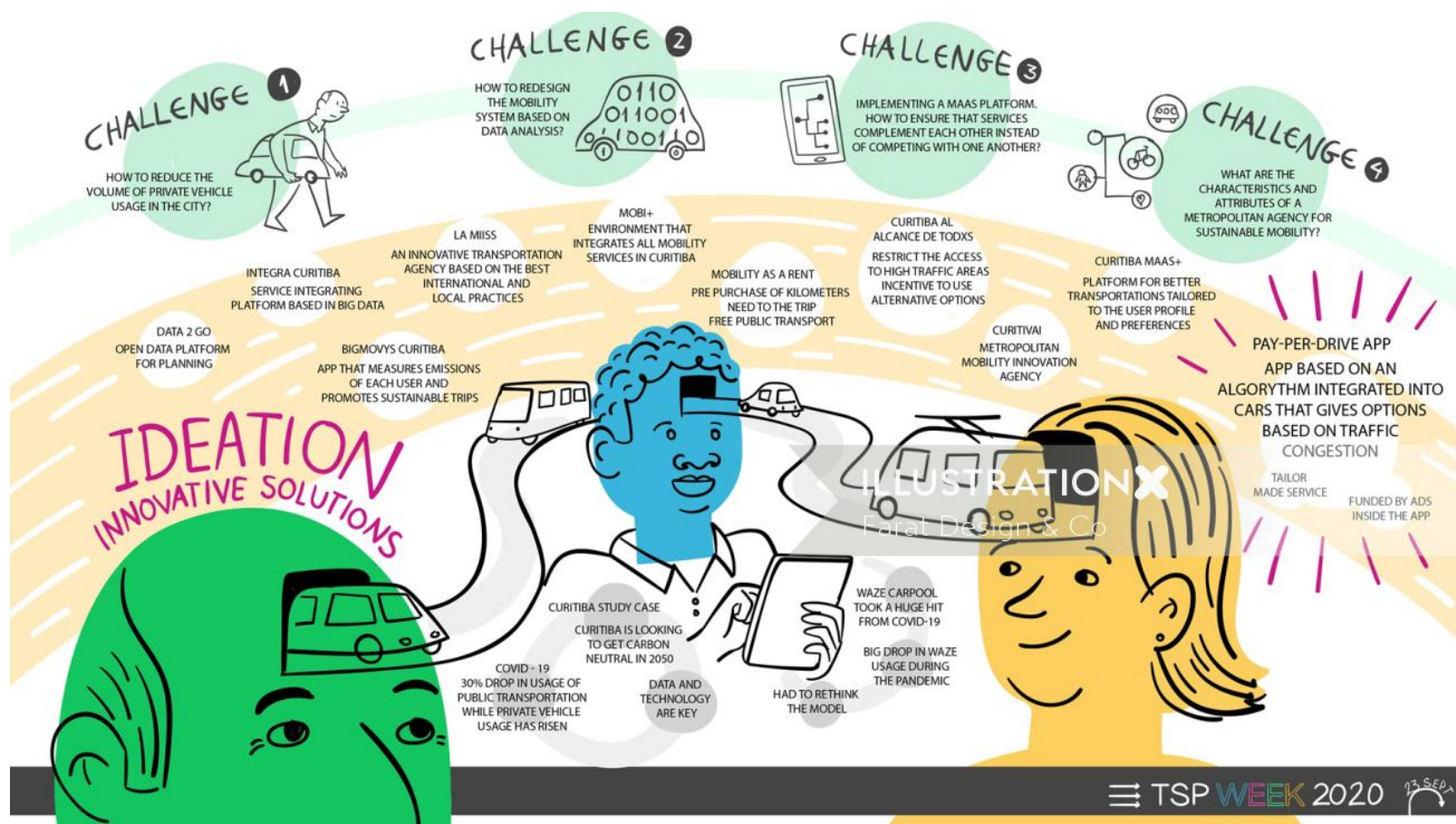
Farat Design & Co

www.illustrationx.com/sg/FaratDesign&Co



Farat Design & Co

www.illustrationx.com/sg/FaratDesign&Co



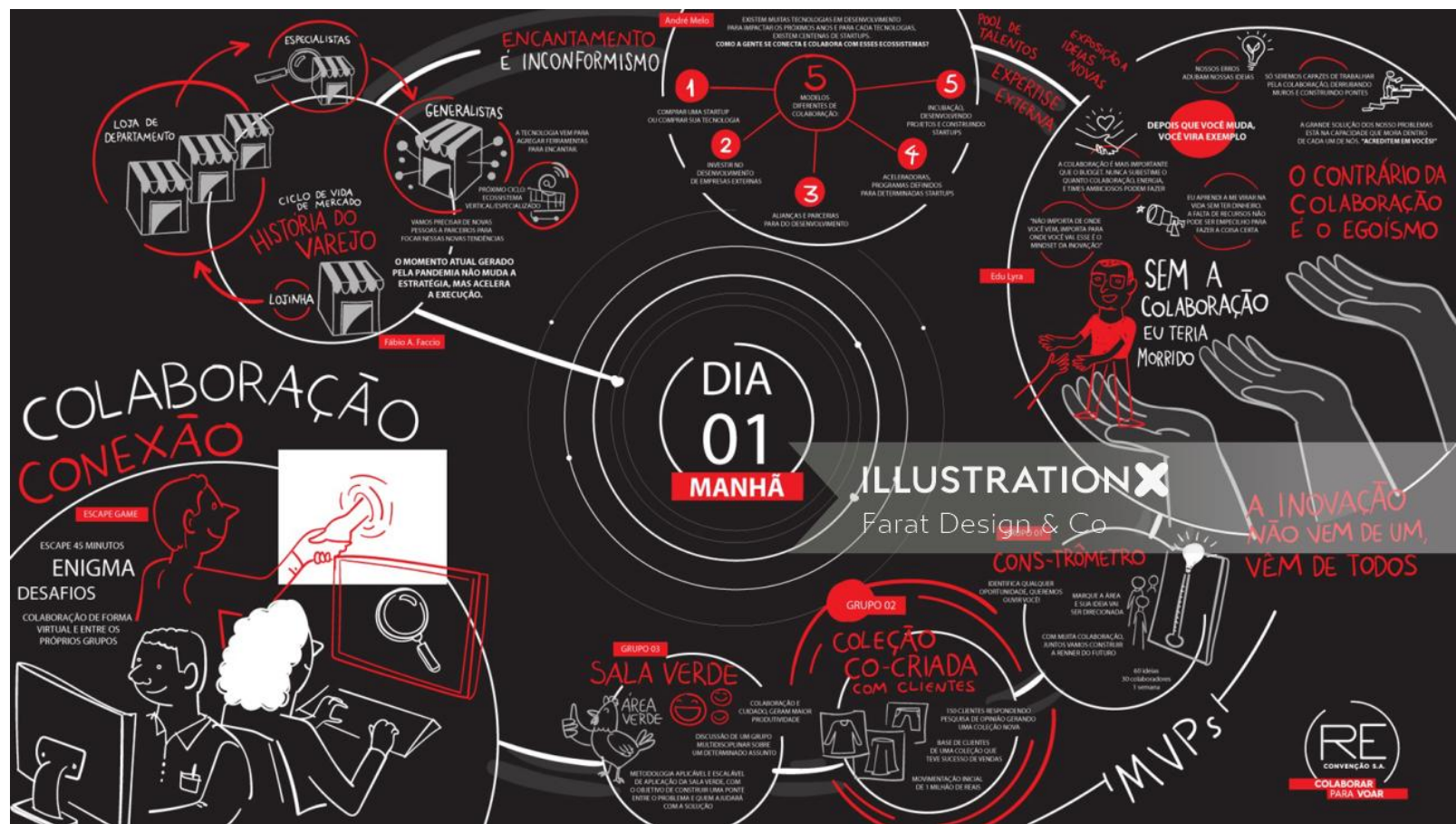
Farat Design & Co

www.illustrationx.com/sg/FaratDesign&Co



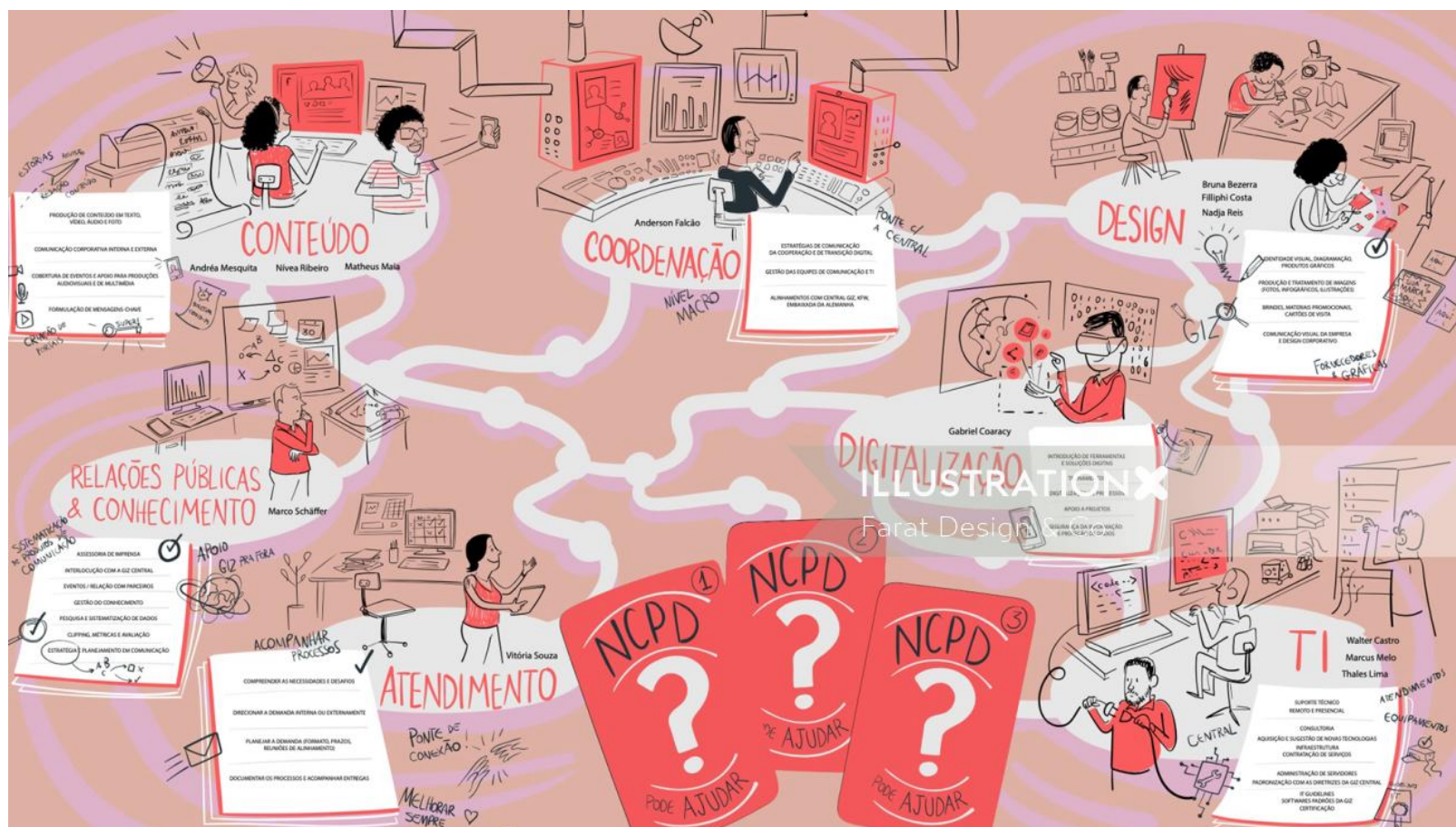
Farat Design & Co

www.illustrationx.com/sg/FaratDesign&Co



Farat Design & Co

www.illustrationx.com/sg/FaratDesign&Co



Farat Design & Co

www.illustrationx.com/sg/FaratDesign&Co



Farat Design & Co

www.illustrationx.com/sg/FaratDesign&Co



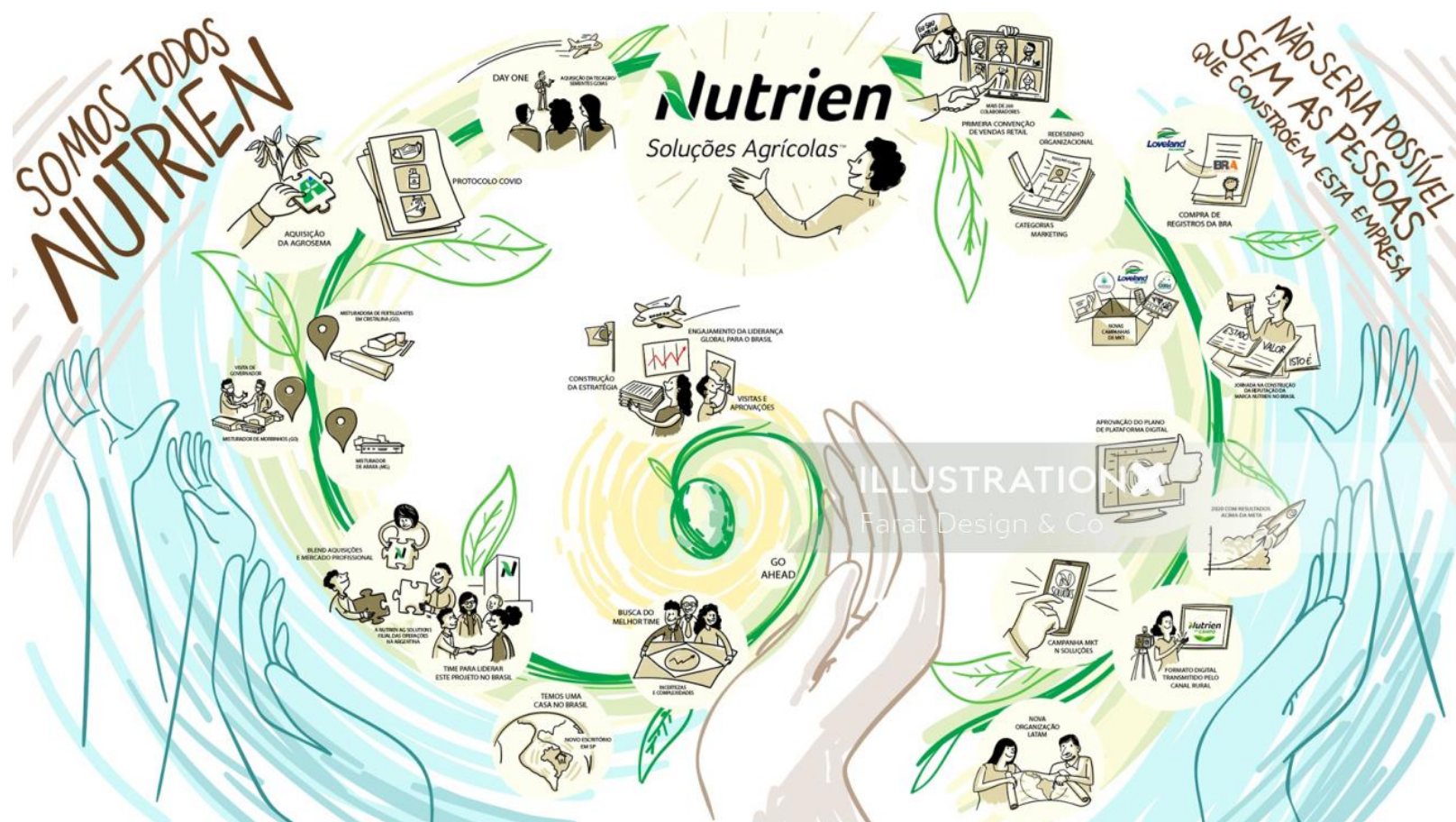
Farat Design & Co

www.illustrationx.com/sg/FaratDesign&Co



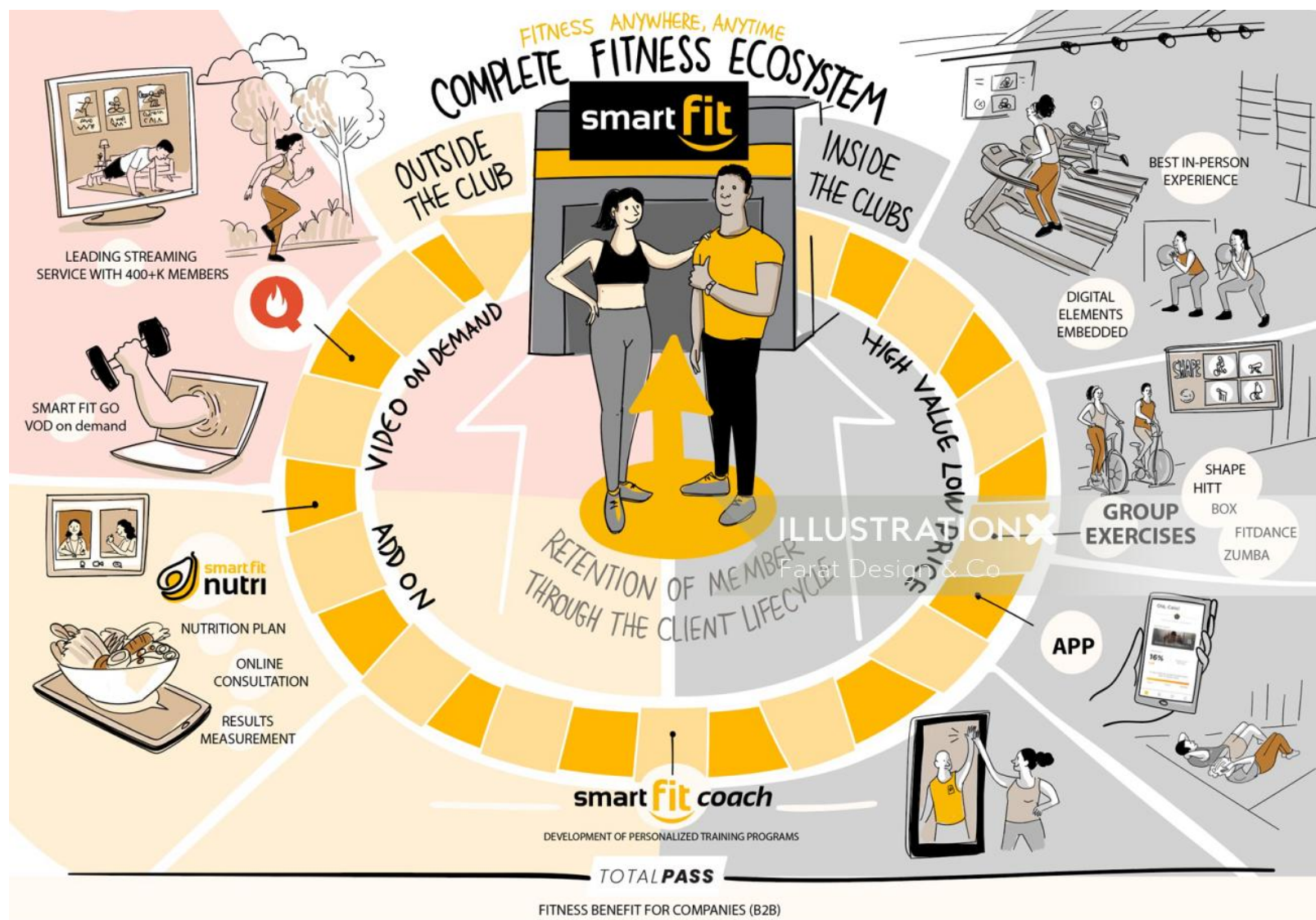
Farat Design & Co

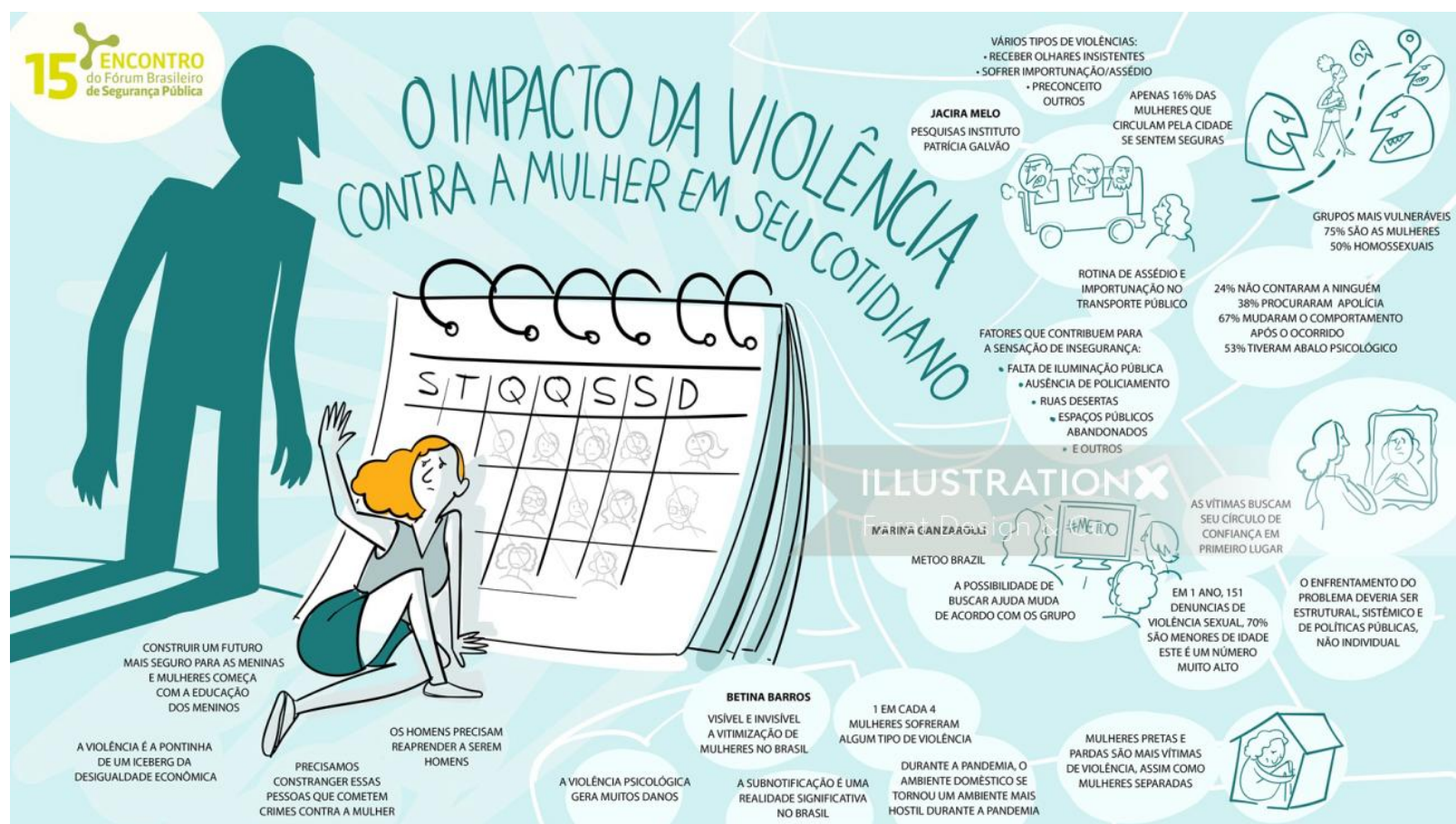
www.illustrationx.com/sg/FaratDesign&Co



Farat Design & Co

www.illustrationx.com/sg/FaratDesign&Co





Farat Design & Co

www.illustrationx.com/sg/FaratDesign&Co



Farat Design & Co

www.illustrationx.com/sg/FaratDesign&Co



Farat Design & Co

www.illustrationx.com/sg/FaratDesign&Co



Farat Design & Co

www.illustrationx.com/sg/FaratDesign&Co



Farat Design & Co

www.illustrationx.com/sg/FaratDesign&Co



AGRESSIVIDADE NA CRIANÇA
DE ONDE VEM E O QUE FAZER?
TEXTO ORIGINAL DE LEONARDO PAVONTE EM WWW.PATERIDADESEMPRE.SCURA.COM

99% das vezes, uma função comunicativa.

DEZ COISINHAS BOBAS, QUE PODEM AJUDAR A LIDAR COM ESSA FASE:

- 1 ENSINE A CRIANÇA QUE BATER É ERRADO. MOSTRE O EFEITO QUE ELA CAUSA, NELA E NOS OUTROS.
- 2 NÃO BATA DE VOLTA, NÃO PUXE, NÃO ARRASTE, NÃO TRANQUE... SEJA O ADULTO DA RELAÇÃO.
- 3 NEGOCIE MUITO. USE A NEGOCIAÇÃO CONTROLADA. OFEREÇA DUAS ALTERNATIVAS SEMPRE.
- 4 NA TROCA DE ATIVIDADES, DÊ UM AVISO PRÉVIO. DAQUI A DOIS MINUTOS VAMOS JANTAR.
- 5 NÃO ROTULE A CRIANÇA. HOJE, VOCÊ ESTÁ IMPOSSÍVEL, SUBSTITUA POR HOJE, TE SINTO MAIS CANSADA, VOCÊ ESTÁ CANSADA?
- 6 APROVEITE TODA OPORTUNIDADE PARA IDENTIFICAR EMOÇÕES: "ESTÁ FRUSTRADA POR QUE EU NÃO DEIXEI VOCÊ PESCAR X-Y-Z? VALDE OS SENTIMENTOS, SE É NEGATIVO E TENTE AS ATIVIDADES."
- 7 NÃO HÁ NECESSIDADE DE LEVANTAR A VOZ. MAS UM TOM DE VOZ MAIS FIRME AJUDA MUITO.
- 8 SEJA CONSISTENTE.
- 9 OBSERVE SEU PRÓPRIO COMPORTAMENTO.
- 10 ESQUEÇA UM POUCO O CELULAR, O TRABALHO, A PORRA TODA. VOCÊ ESTÁ CRIANDO UMA PESSOA. NA IDADE MAIS SENSÍVEL, NA IDADE MAIS DELICADA. QUANDO ESSAS COISAS ACABAREM, ATIVE MAIS ALGUÉM. DÊ UMA VOLTA, BEBA UMA CERVEJA OU FAÇA EXERCÍCIO E VOLTE RENOVADO.

A PRIMEIRA INFÂNCIA MARCA O INÍCIO DA:

- ACULTURAÇÃO** ISTO PODE, AQUI NÃO PODE, COMPORTE-SE, OBRIGADO.
- DA PERCEÇÃO DO FUTURO** DÁDA A POLÍCIA, AMANHÃ, HOJE NÃO, CINCO MINUTOS.
- DE EXTENSÃO DA COMUNIDADE** ESCOLA, AMIGUINHOS, ANIVERSÁRIOS.
- DE PROCESSOS EMOCIONAIS COMPLEXOS** IDENTIFICAÇÃO DE EMOÇÕES PRÓPRIAS E ALHEIAS, AUTOCONTROLE, AUTORREGULAÇÃO, CONTROLE DE IMPULSOS.
- e de alavancas comunicativas** QUE PARALISAM A CRIANÇA E PROVOCAM DESAPREÇO NO ADULTO.

AQUELA QUE DÁ RESULTADO
SÓ EXISTE UMA COMUNICAÇÃO CERTA PARA ELA. PARA A CRIANÇA PEQUENA, É BEM MAIS SIMPLES DAR UM BEBÊ QUE TENTAR UMA COMUNICAÇÃO ASSERTIVA.

A CRIANÇA NÃO BATE, NÃO MORDE E NEM XINGA
PENSANDO NO DANO QUE PROVOCA.

A AGRESSIVIDADE NA CRIANÇA É PERAMENTE INSTRUMENTAL.
ELA OBEDECE A UMA FUNÇÃO.

O COMPORTAMENTO AGRESSIVO NAS CRIANÇAS ASSUME MILHÕES DE POSSIBILIDADES, MAS QUASE TODAS ELAS TÊM UM ASPECTO EM COMUM: A COMUNICAÇÃO IMATURA E ALTAMENTE EFICIENTE.

QUE QUE ACONTECEU COM O MEU FILHO, QUE ERA UM DOCE DE PESSOA, UM BEBÊ SORRIDENTE E AMIGÁVEL?

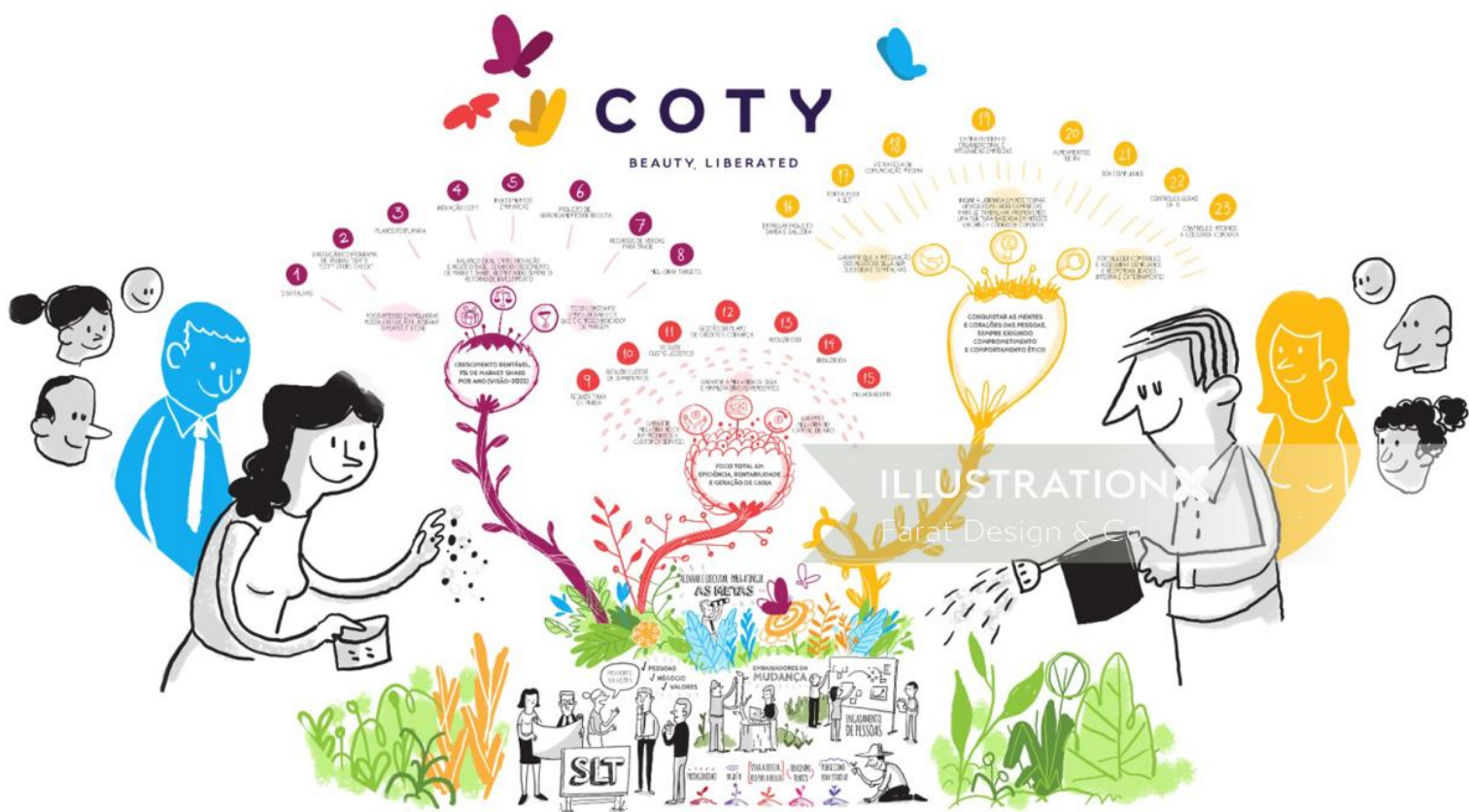
TEXTO ORIGINAL POR LEONARDO PAVONTE
WWW.PATERIDADESEMPRE.SCURA.COM

DESENHADO POR VICTOR FARAT
DESIGNDECONVERSAS.COM/BR

ILLUSTRATIONX
Farat Design & Co

Farat Design & Co

www.illustrationx.com/sg/FaratDesign&Co



Farat Design & Co

www.illustrationx.com/sg/FaratDesign&Co



Need advice?

We're ready to help



sea@illustrationx.com

+61 488 858 242

ILLUSTRATION 

Connecting You to a World of Illustration

www.illustrationx.com/sg