

제 포트폴리오에 오신 것을 환영합니다

Sabrina Luoni

www.illustrationx.com/ko/SabrinaLuoni



Sabrina Luoni

www.illustrationx.com/ko/SabrinaLuoni



ARGAN (*Argania Spinosa*)

Sabrina Luoni

www.illustrationx.com/ko/SabrinaLuoni



Sabrina Luoni

www.illustrationx.com/ko/SabrinaLuoni



ILLUSTRATIONX
Sabrina Luoni

Sabrina Luoni

www.illustrationx.com/ko/SabrinaLuoni



ILLUSTRATIONX
Sabrina Luoni

Sabrina Luoni

www.illustrationx.com/ko/SabrinaLuoni



Sabrina Luoni

www.illustrationx.com/ko/SabrinaLuoni

PREMIO JEAN GIONO

"L'uomo che piantava gli alberi"

Edizione V - Bando anno 2023

Scadenza candidature:
13 Dicembre 2023

 **AlberItalia**
FONDAZIONE ETS

VENETO  
AGRICOLTURA



Sabrina Luoni

www.illustrationx.com/ko/SabrinaLuoni

OSSERVA E SCOPRI LA BIODIVERSITÀ



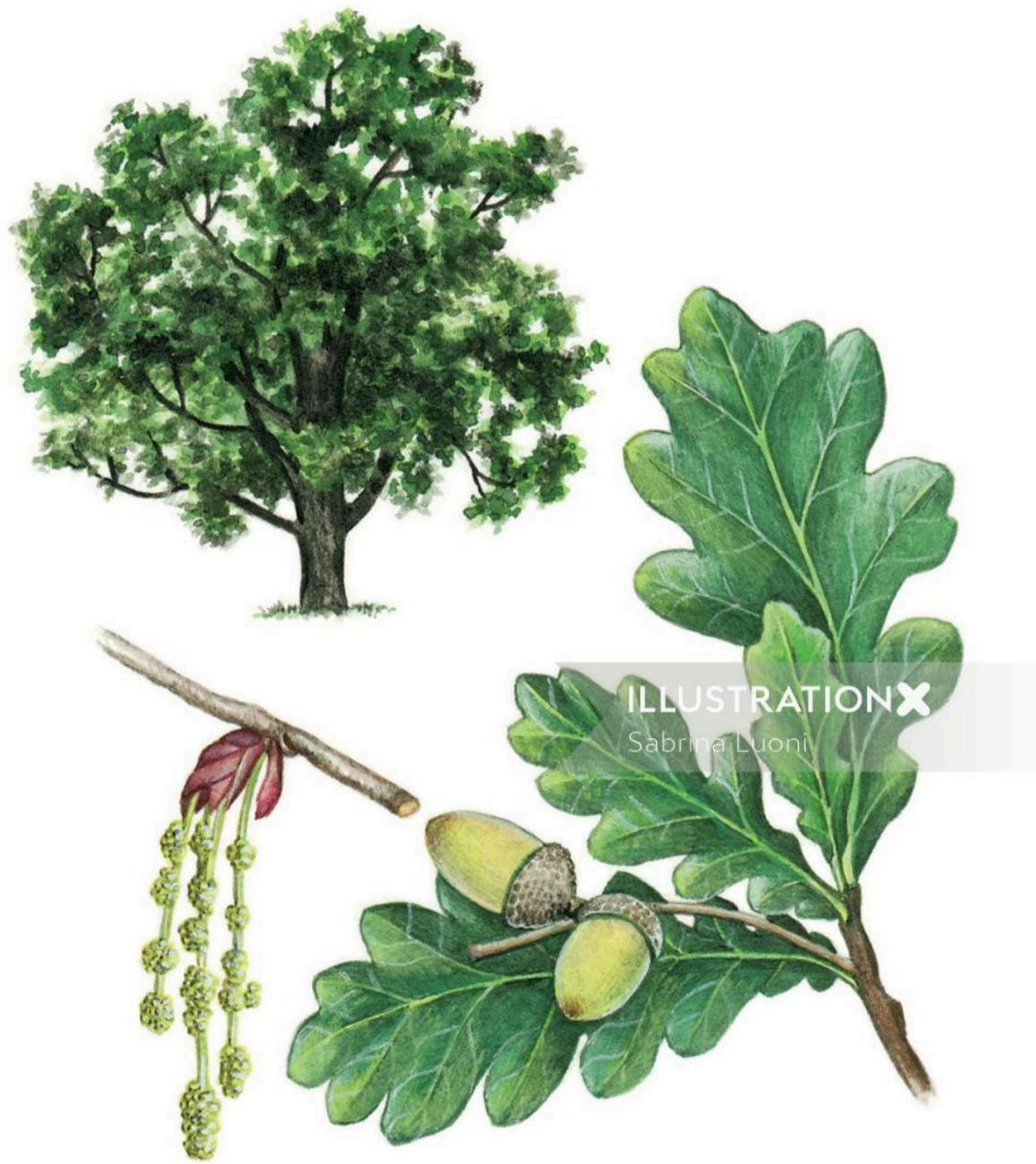
Sabrina Luoni

www.illustrationx.com/ko/SabrinaLuoni



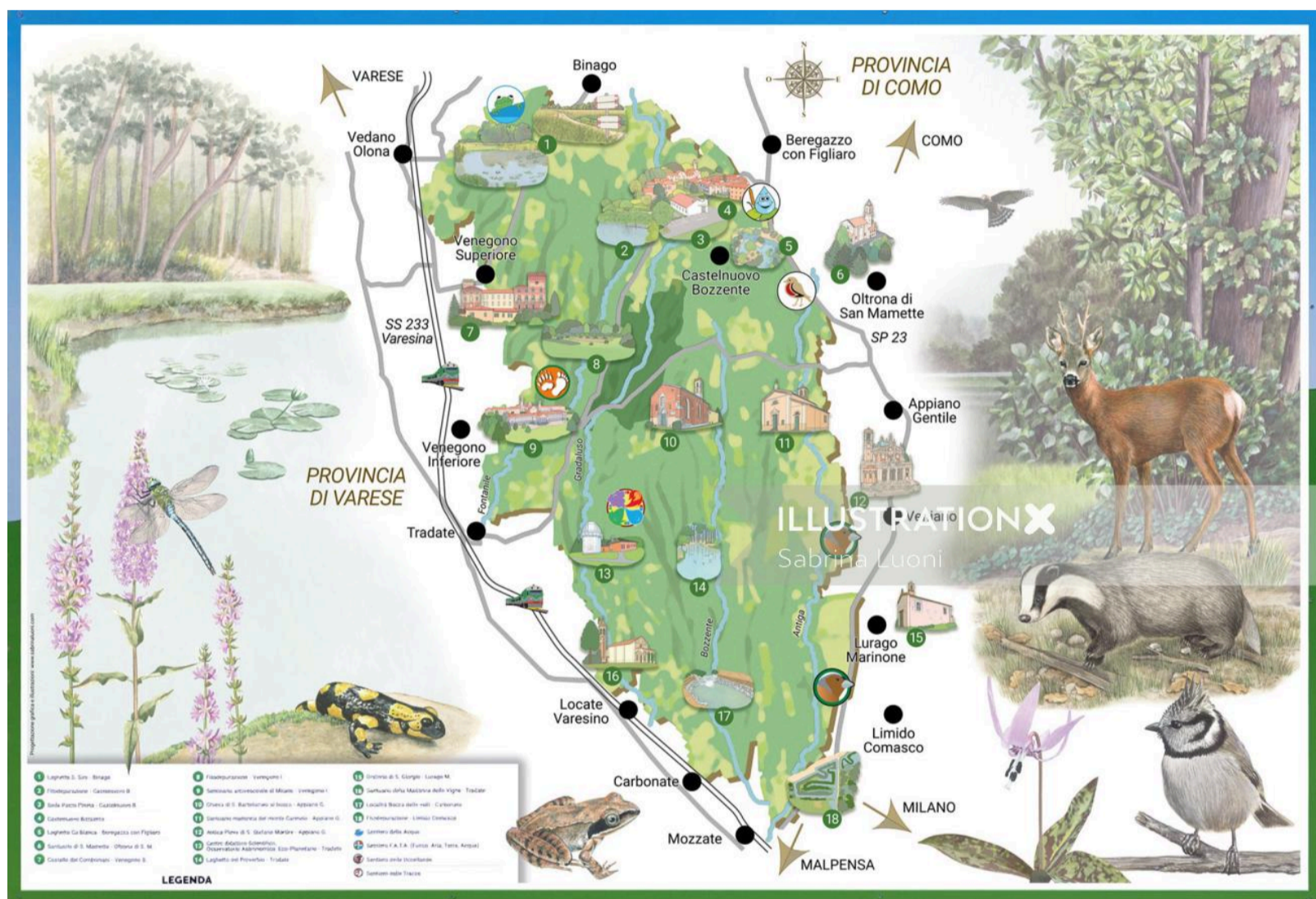
Sabrina Luoni

www.illustrationx.com/ko/SabrinaLuoni



Sabrina Luoni

www.illustrationx.com/ko/SabrinaLuoni



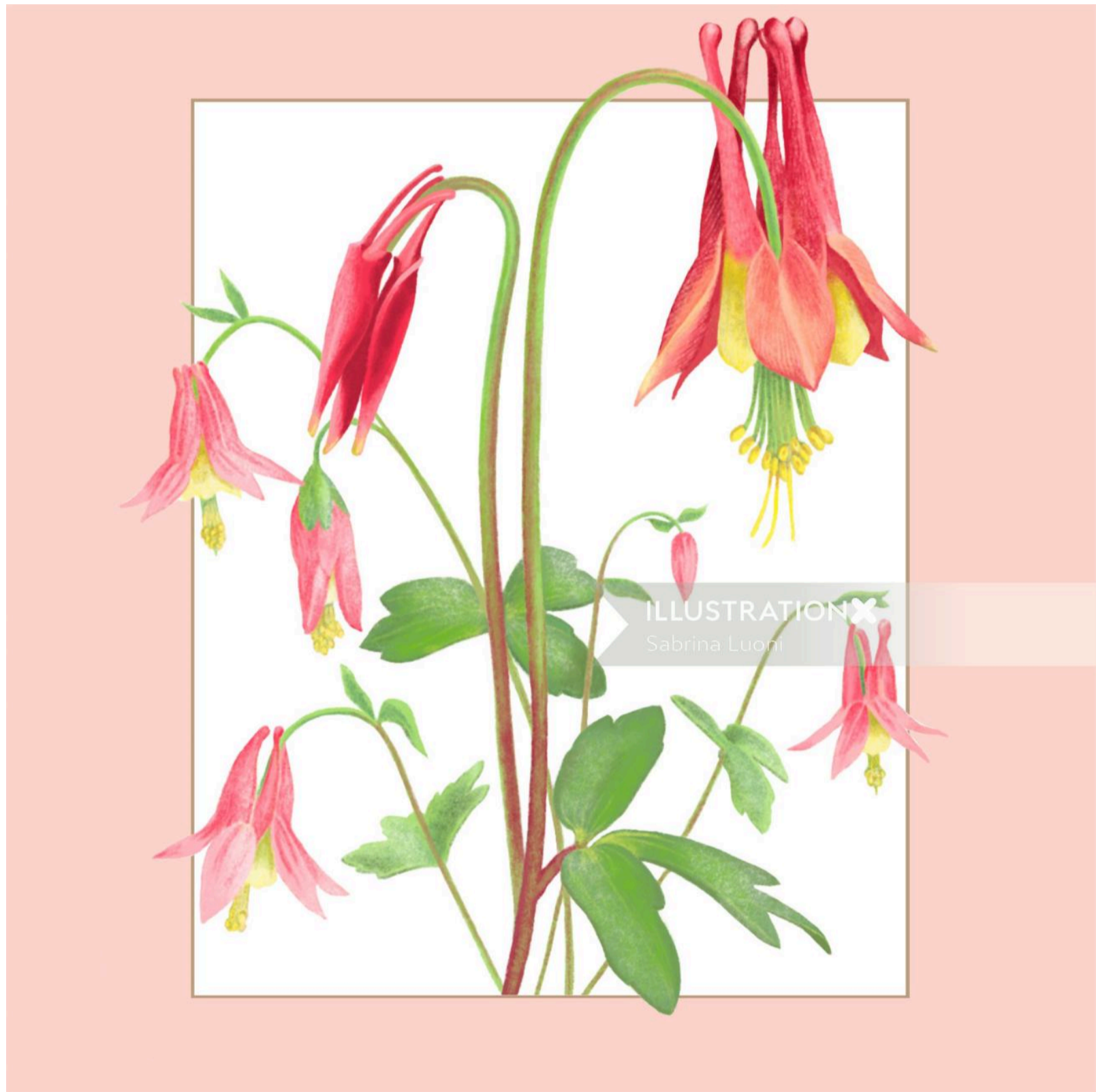
Sabrina Luoni

www.illustrationx.com/ko/SabrinaLuoni



Sabrina Luoni

www.illustrationx.com/ko/SabrinaLuoni



Sabrina Luoni

www.illustrationx.com/ko/SabrinaLuoni



Sabrina Luoni

www.illustrationx.com/ko/SabrinaLuoni



Sabrina Luoni

www.illustrationx.com/ko/SabrinaLuoni



Sabrina Luoni

www.illustrationx.com/ko/SabrinaLuoni



Sabrina Luoni

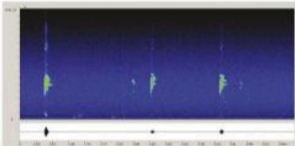
www.illustrationx.com/ko/SabrinaLuoni

SCOIATTOLO - *Sciurus vulgaris* Gira



Lo scoiattolo costruisce un nido rotondo fra i rami più fitti e frondosi di un pino silvestre.

Si trovano facilmente le tracce dei suoi pasti, pigne ridotte ad un torsolo spettinato o nocchie spaccate perfettamente a metà.



E' poco sonoro e quindi difficile da ascoltare. Emette suoni poco appariscenti, specialmente in periodo riproduttivo.



La coda ha molteplici funzioni, da soffice coperta per proteggersi dal freddo, a bilanciere per mantenere l'equilibrio durante il salto di ramo in ramo.



Le unghie affilate gli permettono di arrampicarsi agilmente sui ripidi tronchi e rami strapiombanti.

Lunghezza: cm.19-28 + 14-24 coda

G F M A M G L A S O N D

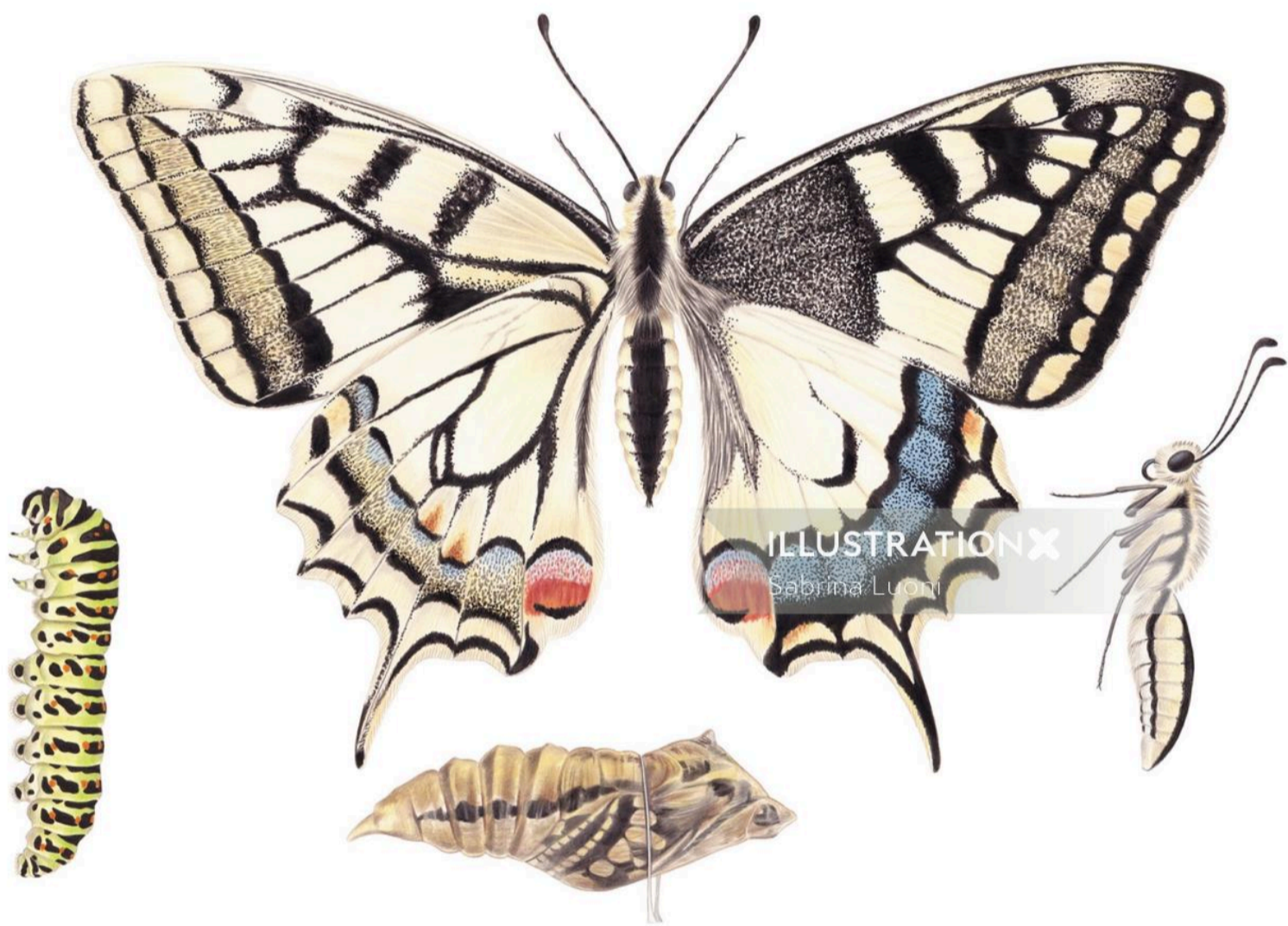
Possibilità di avvistamento



Sentiero realizzato dal Parco Pineta, con il contributo di Regione Lombardia ed in collaborazione con il Comune di Venegono Inferiore
testi: Ivan Cataldo, Guido Pinoli, Silvia Raite Grafica e Illustrazioni: www.sabrinaluoni.com

Sabrina Luoni

www.illustrationx.com/ko/SabrinaLuoni



Sabrina Luoni

www.illustrationx.com/ko/SabrinaLuoni



Sabrina Luoni

www.illustrationx.com/ko/SabrinaLuoni



ILLUSTRATIONX
Sabrina Luoni

Sabrina Luoni

www.illustrationx.com/ko/SabrinaLuoni



ILLUSTRATIONX
Sabrina Luoni

Sabrina Luoni

www.illustrationx.com/ko/SabrinaLuoni



Sabrina Luoni

www.illustrationx.com/ko/SabrinaLuoni



ILLUSTRATIONX
Sabrina Luoni

Sabrina Luoni

www.illustrationx.com/ko/SabrinaLuoni



Sabrina Luoni

www.illustrationx.com/ko/SabrinaLuoni



Sabrina Luoni

www.illustrationx.com/ko/SabrinaLuoni



Sabrina Luoni

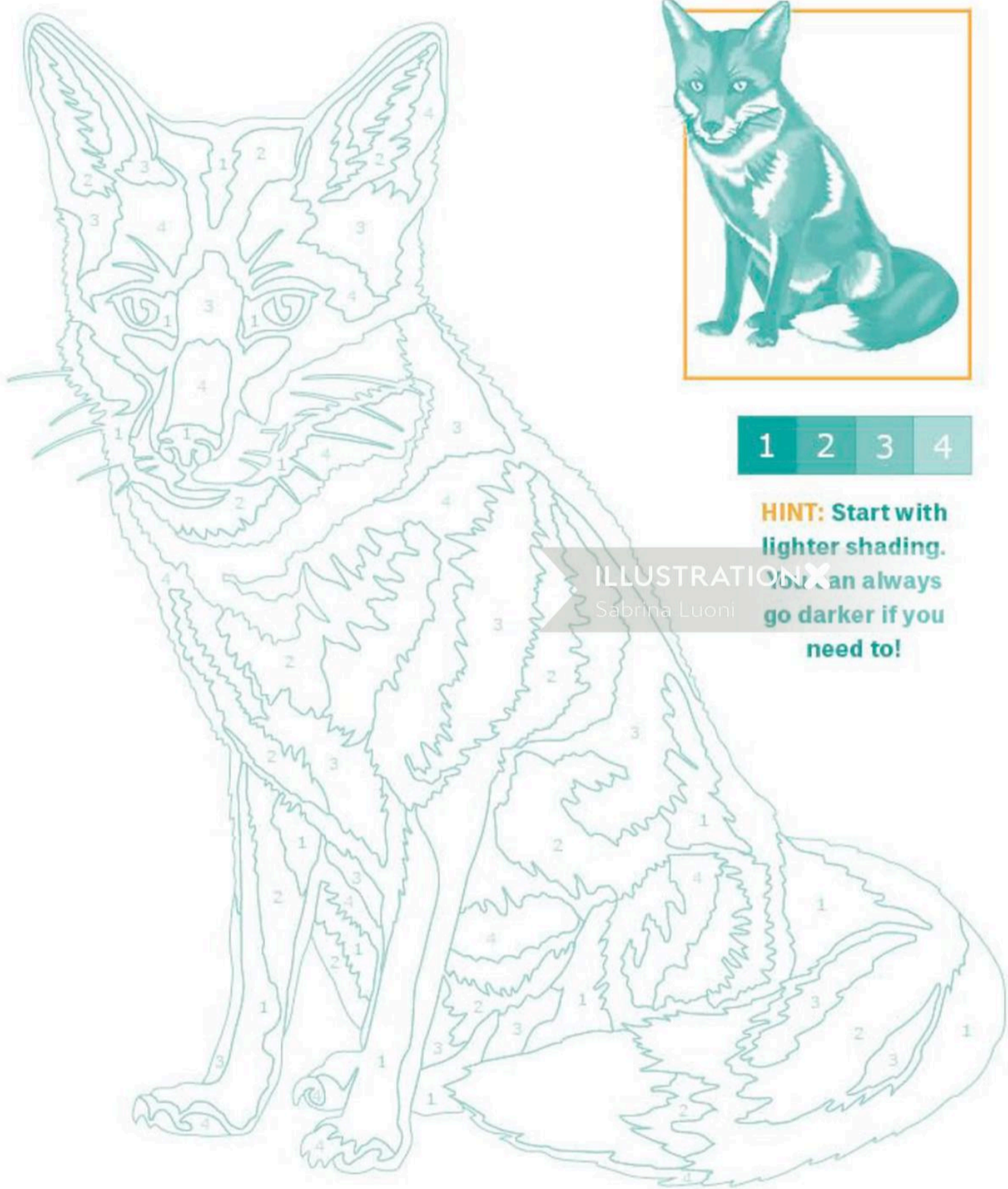
www.illustrationx.com/ko/SabrinaLuoni



Sabrina Luoni

www.illustrationx.com/ko/SabrinaLuoni

S H A D I N G B Y N U M B E R S



ILLUSTRATIONX
Sabrina Luoni

- 1
- 2
- 3
- 4

HINT: Start with lighter shading. You can always go darker if you need to!

Sabrina Luoni

www.illustrationx.com/ko/SabrinaLuoni



Jersey Post & Go

**Jersey Farm
Animals**




ILLUSTRATIONX
Sabrina Luoni

Jersey Post & Go
Stamps Presentation Pack

Sabrina Luoni


www.illustrationx.com/ko/SabrinaLuoni

VOLPE - *Vulpes vulpes* Vùlp



Gli escrementi, facili da trovare, contengono spesso un gran numero di semi di ciliegia di cui è ghiotta.

Le sue impronte sono facilmente confondibili ma basta un piccolo accorgimento: poggia un dito, detto alla base dei polpastrelli anteriori, se interseca i polpastrelli laterali sarà un cane, altrimenti una volpe.



Lunghezza: cm.58-85 + 35-55 coda

G F M A M G L A S O N D

Possibilità di avvistamento

Parco Pineta
Il cuore verde della Lombardia

ISTITUTO REGIONALE DELLO SPORT E DEL TURISMO
LOMBARDIA

ALPINA

REGIONE LOMBARDIA
DIREZIONE REGIONALE DELLO SPORT E DEL TURISMO

DIREZIONE REGIONALE DELLO SPORT E DEL TURISMO

ILLUSTRATIONX
Connecting You to a World of Illustration

SENTIERO realizzato dal Parco Pineta, con il contributo di Regione Lombardia ed in collaborazione con il Comune di Venegono Inferiore
testi: Ivan Cataldo, Guido Pinotti, Silvia Raite Grafica e Illustrazioni: www.sabrinaluoni.com

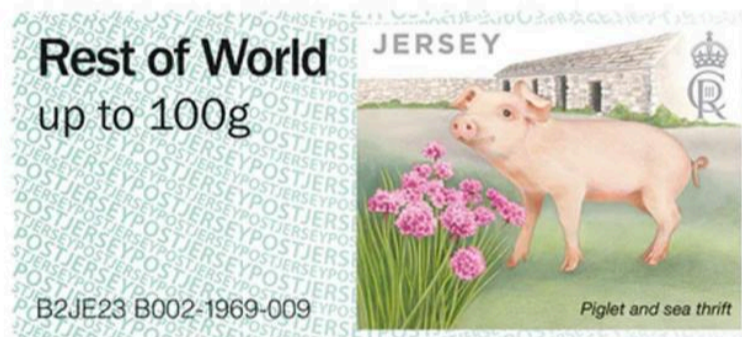
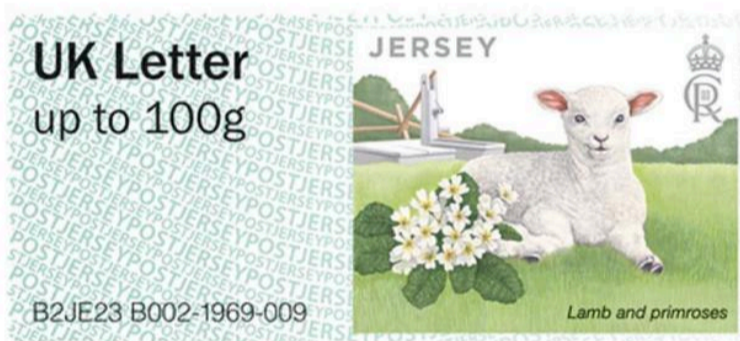
Sabrina Luoni

www.illustrationx.com/ko/SabrinaLuoni



Sabrina Luoni

www.illustrationx.com/ko/SabrinaLuoni



Sabrina Luoni

www.illustrationx.com/ko/SabrinaLuoni



Sabrina Luoni

www.illustrationx.com/ko/SabrinaLuoni



Sabrina Luoni

www.illustrationx.com/ko/SabrinaLuoni



Sabrina Luoni

www.illustrationx.com/ko/SabrinaLuoni



Sabrina Luoni

www.illustrationx.com/ko/SabrinaLuoni



Sabrina Luoni

www.illustrationx.com/ko/SabrinaLuoni



조언이 필요하신가요?

도와드릴 준비가 되어 있습니다



nadia@illustrationx.com

03-0864-0149

ILLUSTRATION 
Connecting You to a World of Illustration

www.illustrationx.com/ko